

自社設計施工リノベーションによる充実の設備と安心の保証

秀和清水池レジデンス

508号室



エントランス

玄関ドア(改修済)

眺望

交通 東急東横線

『学芸大学』駅 徒歩 13分



東急目黒線「武蔵小山」駅 徒歩16分

価格(税込)

4,899万円

間取

2LDK

専有面積(壁芯)

53.90㎡

(約 16.30坪)

バルコニー面積

約 5.50㎡



外観

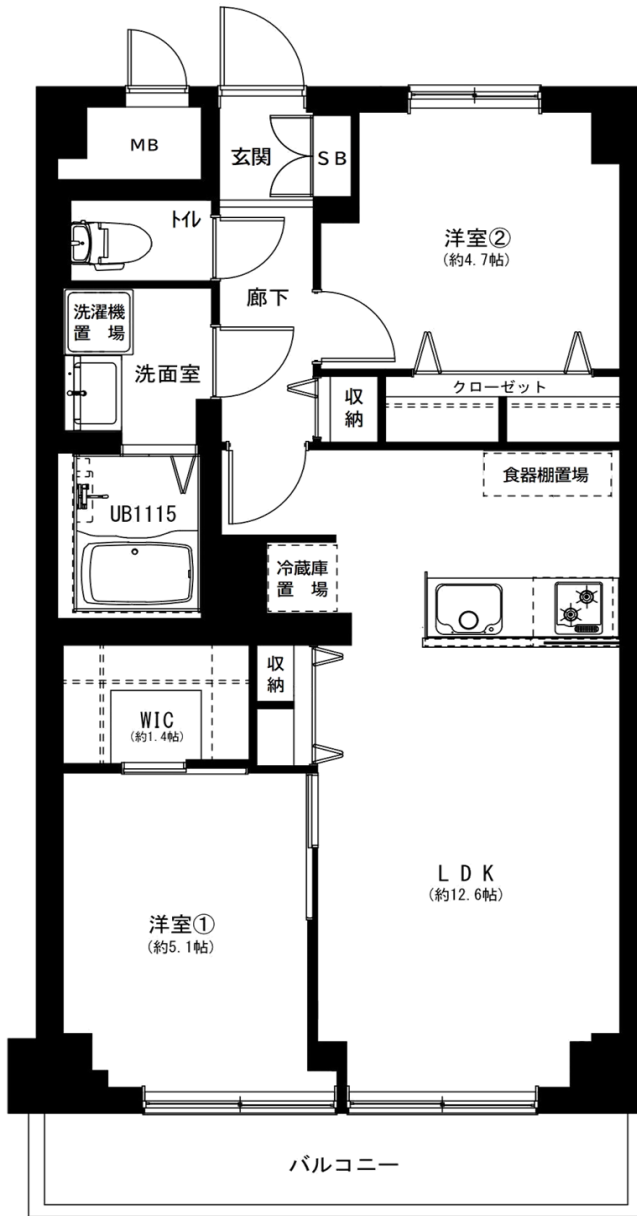
※上記面積は分譲時パンフレット、東京カンテイ、管理規約等を参照しております。

物件概要

住居表示 / 東京都目黒区目黒本町2丁目20-4 オートロック / 夜間のみ(20時~翌6時)
 構造 / 鉄筋コンクリート造7階建5階部分 宅配ボックス / あり
 土地権利 / 所有権 エレベーター / あり(1基)
 築年月 / 昭和46年8月 駐車場 / あり※空なし
 総戸数 / 62戸 20,000円/月
 管理費 / 15,500円 バイク置場 / あり※空なし
 修繕積立金 / 9,800円 400円/月
 他 / - 自転車置場 / あり※空確認中
 管理形態 / 全部委託(日勤) 200円/月
 管理会社 / レジデンス・ビルディング・マネジメント(株) ペット飼育 / 犬猫飼育不可
 分譲 / 秀和(株) ※小鳥・観賞用魚類に限る
 施工 / (株)中野組 インターネット / 個別契約
 設計 / 秀和(株)・(株)中野組 (NTT Bフレッツ)
 現況 / 空室 事務所使用 / 不可
 引渡日 / 即日
 固都税 / 61,212円(令和5年度関係証明書より) 長期修繕計画表 / あり
 学区 / 碑小学校・第七中学校 フラット35 / 利用可

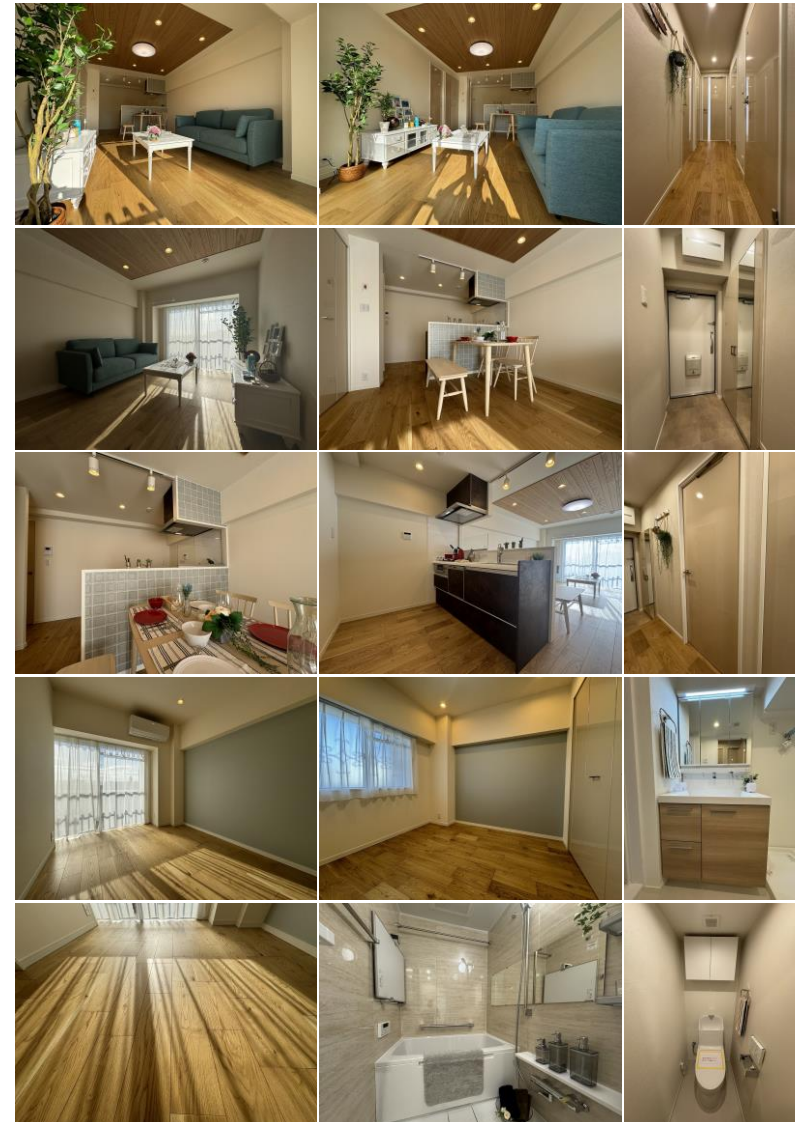
【令和5年11月現在】

※図面の間取・方位・仕様は現況優先となります。※司法書士は売主指定の司法書士となります。



アフターサービス保証付 R2玄関ドア改修工事実施済

R6.1大規模修繕工事実施中 陽当り眺望良好



新規リノベーション済 令和5年12月完成 家具付

- フローリング(天然木使用)
- 天井・壁 クロス
- 建具(鏡面仕様)
- 玄関・洗面室・トイレ フロアタイル
- シューズボックス(鏡面仕様)
- 給湯器
- システムキッチン1800(食洗機・浄水器付)
- 装飾タイル設置
- ユニットバス1115(追焚付)
- 室内給排水管交換(スラブ上のみ)
- 浴室暖房乾燥機
- 全居室AC設置可(一部先行配管)
- 洗面化粧台750
- 照明器具付き(LED)
- シャワートイレ
- クリーニング 他



株式会社 住ing

〒160-0023 東京都新宿区西新宿3-2-7 KDX新宿ビル1001
東京都知事(2)第98434号
公益社団法人全国宅地建物取引業協会 公益社団法人全国宅地建物保証協会

TEL 03-6258-0663
FAX 03-6258-0664
HPにてギャラリー公開中!!
<http://www.jyuuing.co.jp>

物件詳細・お問い合わせは
下記担当までお気軽にご連絡下さい。
担当 佐藤
携帯 090-9089-9121
mail t_sato@jyuuing.co.jp

広告掲載は自社HPのみとなります。(ポータルサイト・SNS不可)

取引形態: 売主

中古マンション買取中!
旧耐震・耐震NG物件歓迎!

手数料: 3% (税込)

内覧: 現地対応
※事前に名刺をFAXして下さい。