

自社設計施工リノベーションによる充実の設備と安心の保証

# 秀和五反田駅前レジデンス

312号室

交通 JR山手線

『五反田』駅 徒歩 2分

都営浅草線「五反田」駅 徒歩2分

価格(税込)

4,499 万円

間取

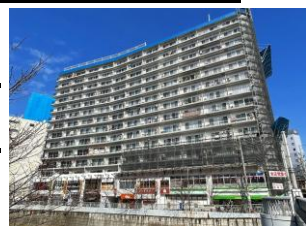
1LDK

専有面積(壁芯)

約 33.00 m<sup>2</sup>  
(約 9.98 坪)

バルコニー面積

約 5.50 m<sup>2</sup>



外観



玄関ドア(改修済)

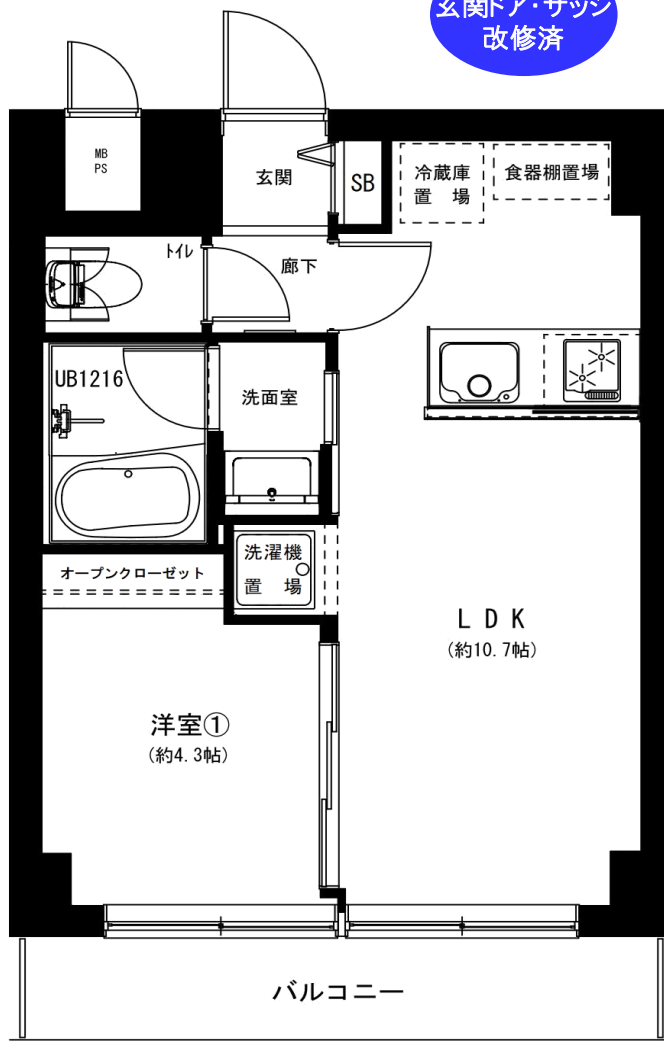


エントランス



玄関ドア(改修済)

玄関ドア・サッシ  
改修済



※上記面積は分譲時パンフレット、東京カンテイ、管理規約等を参照しております。

## 物件概要

- 住居表示 / 東京都品川区西五反田1丁目4-8 オートロック / 夜間(22:00~5:00)
- 構造 / SRC・RC造14階建 宅配ボックス / なし
- 土地権利 / 所有権 エレベーター / あり(2基)
- 用途地域 / 商業地域 駐車場 / なし
- 築年月 / 昭和54年2月
- 総戸数 / 159戸 バイク置場 / あり ※空なし
- 管理費 / 5,800円 12,000円/年
- 修繕積立金 / 7,200円 自転車置場 / あり ※空あり
- その他 / 入退去料:5,000円 大人:2,400円/年・子供:1,200円/年
- 管理形態 / 全部委託(住込) ペット飼育 / 不可
- 管理会社 / レジデンス・ビルディングマネジメント㈱
- 分譲 / 秀和レジデンス㈱ インターネット / 個別契約(NTT、フレッツ光)
- 施工 / 住友建設㈱・㈱大亜建設共同企業体
- 設計 / 秀和㈱一級建築事務所 事務所使用 / 可
- 現況 / 空室 月300円/坪 ※別途納付
- 引渡日 / 令和8年5月下旬予定 長期修繕計画表 / あり
- 固都税 / 72,155円(令和7年度関係証明書より) フラット35 / 調査中

【令和8年3月現在】

※図面の間取・方位・仕様は現況優先となります。※司法書士は売主指定の司法書士となります。

アフターサービス保証付 R8大規模修繕工事実施済

玄関ドア・サッシ改修工事実施済 夜間オートロック

安心の住込管理 事務所利用可

内装施工例(間取・仕様・カラーは異なる可能性があります。詳細は担当まで。)



## 新規リノベーション中

令和8年5月下旬完成予定

- フローリング(天然木使用) 天井・壁 クロス
- 建具(鏡面仕様) 玄関・洗面室・トイレ フロアタイル
- シューズボックス(鏡面仕様) 給湯器
- システムキッチン1650(食洗機・浄水器付) 装飾タイル設置
- ユニットバス1216(追焚付) 室内給排水管交換
- 浴室暖房乾燥機 (スラブ上の交換可能な部分のみ)
- 洗面化粧台750 全居室AC設置可(一部先行配管)
- シャワートイレ 照明器具付き(LED) 他

## 周辺地図 学区:日野学園(小中一貫)



## 株式会社 住ing

〒160-0023 東京都新宿区西新宿3-2-7 KDX新宿ビル1001  
東京都知事(2)第98434号  
公益社団法人全国宅地建物取引業協会 公益社団法人全国宅地建物保証協会

物件確認は下記まで ※火・水曜日定休  
TEL 03-6258-0663  
FAX 03-6258-0664  
HPにてギャラリー公開中!!  
<http://www.jyuuing.co.jp>

物件詳細・お申込みは  
下記担当までお気軽にご連絡下さい。  
担当 濱口  
携帯 090-4269-7435  
mail hamaguchi@jyuuing.co.jp

広告掲載は自社HPのみとなります。(ポータルサイト・SNS不可)

取引形態: 売主

手数料: 3% (税込)

内覧: 現地対応

※事前に名刺をFAXして下さい。

中古マンション買取中!  
旧耐震・耐震NG物件歓迎!