

自社設計施工リノベーションによる充実の設備と安心の保証

杉並コーポラス

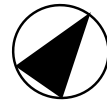
506号室



エントランス エントランスホール 眺望

■交通 JR中央線・中央総武線

『西荻窪』 駅 徒歩 8 分



■価格(税込)

価格未定

■間取

2LDK

■専有面積(壁芯)

61.38 m²

(約 18.57 坪)

■バルコニー面積

約 6.73 m²



外観

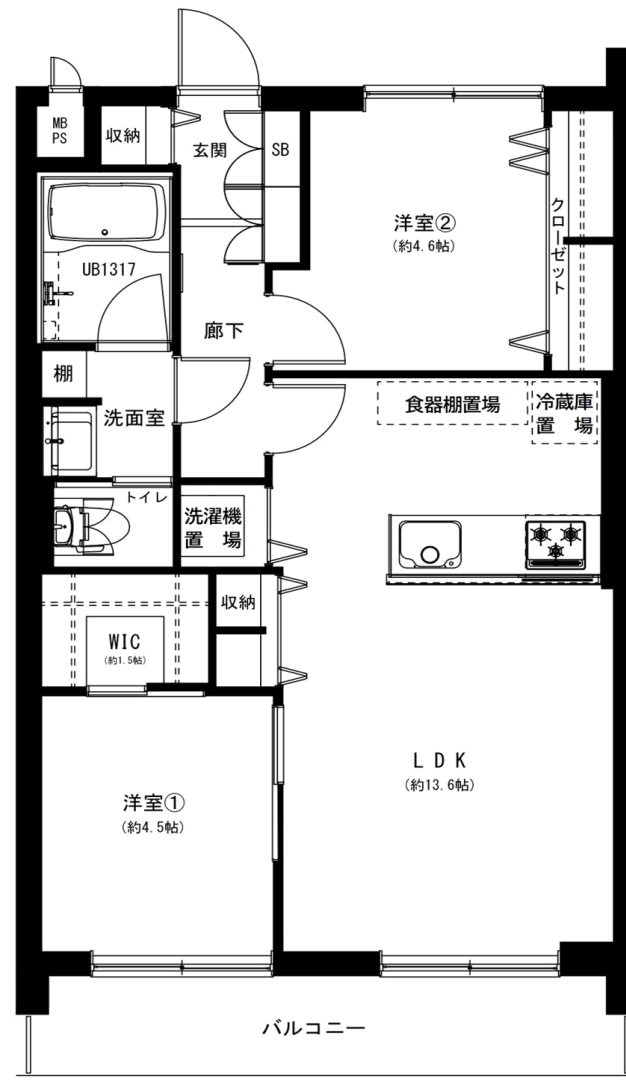
※上記面積は分譲時パンフレット、東京カンテイ、管理規約等を参照しております。

■物件概要

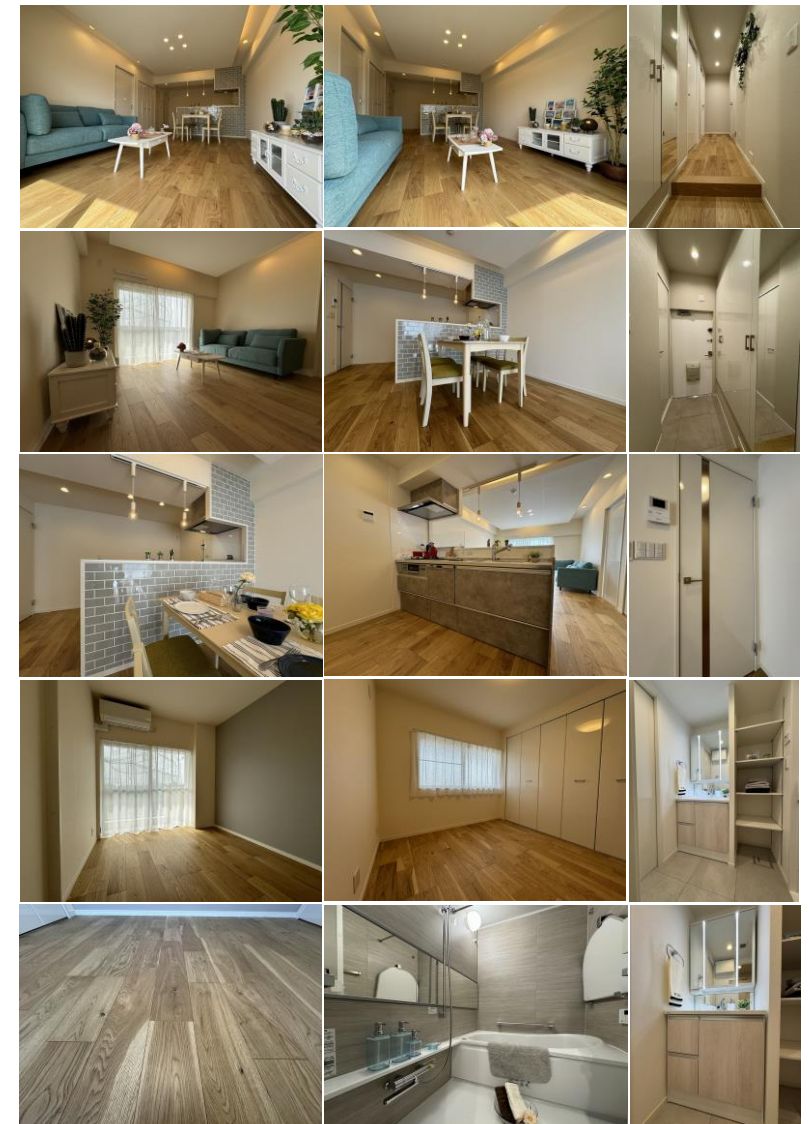
住居表示 / 東京都杉並区上荻4丁目4-5	オートロック / なし
構造 / 鉄筋コンクリート造地下1階付7階建	宅配ボックス / なし
土地権利 / 所有権	エレベーター / あり
築年月 / 昭和42年3月	駐車場 / あり(空あり)
総戸数 / 71戸	15,000円/月
管理費 / 9,900円	バイク置場 / あり(空なし)
修繕積立金 / 16,300円	2,000円/月
他 / -	自転車置場 / あり(空あり)
管理形態 / 全部委託(日勤)	3,600円/年
管理会社 / 日本ハウズイング(株)	ペット飼育 / 犬猫飼育不可
分譲 / 小長井興業	※小鳥・鑑賞魚のみ可
施工 / 小長井興業	インターネット / 個別契約
設計 / 不明	(KDDI・NTT・UCOM・JCOM)
現況 / 空室	事務所使用 / 不可
引渡日 / 即日	長期修繕計画表 / あり
固都税 / 55,859円(令和5年度評価証明書より)	
学区 / 井荻小学校・荻窪中学校	

【令和6年2月現在】

※図面の間取・方位・仕様は現況優先となります。※司法書士は売主指定の司法書士となります。



- アフターサービス保証付
- H27大規模修繕工事実施済
- R1排水管更新工事実施済
- R3エレベーター更新工事実施済
- 陽当り眺望良好
- スーパーライフ西荻窪店まで徒歩2分



新規リノベーション済 令和6年3月完成 家具付

- フローリング(天然木使用)
- 天井・壁 クロス
- 建具(鏡面仕様)
- 玄関・洗面室・トイレ フロアタイル
- シューズボックス(鏡面仕様)
- 給湯器
- システムキッチン2100(食洗機・浄水器付)
- 装飾タイル設置
- ユニットバス1317(追焚付)
- 室内給排水管交換(スラブ上一部分のみ)
- 浴室暖房乾燥機
- 全居室AC設置(一部先行配管)
- 洗面化粧台750
- 照明器具付き(LED)
- シャワートイレ
- クリーニング 他



株式会社 住ing

〒160-0023 東京都新宿区西新宿3-2-7 KDX新宿ビル1001
東京都知事(2)第98434号
公益社団法人全国宅地建物取引業協会 公益社団法人全国宅地建物保証協会

TEL 03-6258-0663
FAX 03-6258-0664
HPにてギャラリー公開中!!
<http://www.jyuuing.co.jp>

物件詳細・お問い合わせは
下記担当までお気軽にご連絡下さい。
担当 不破
携帯 080-9583-2562
mail fuwa@jyuuing.co.jp

広告掲載不可
中古マンション買取中!
旧耐震・耐震NG物件歓迎!

取引形態: 売主
手数料: 3% (税込)
内覧: 現地対応
※事前に名刺をFAXして下さい。