

自社設計施工リノベーションによる充実の設備と安心の保証

# サンライズ中目黒

602 号室

■交通 東急東横線・東京メトロ日比谷線

『中目黒』駅 徒歩 5 分

東急東横線「代官山」駅 徒歩11分

■価格(税込) **4,199** 万円

■間取 **1LDK**

■専有面積(壁芯) **40.50** m<sup>2</sup>  
(約 12.25 坪)

■バルコニー面積 約 **3.90** m<sup>2</sup>

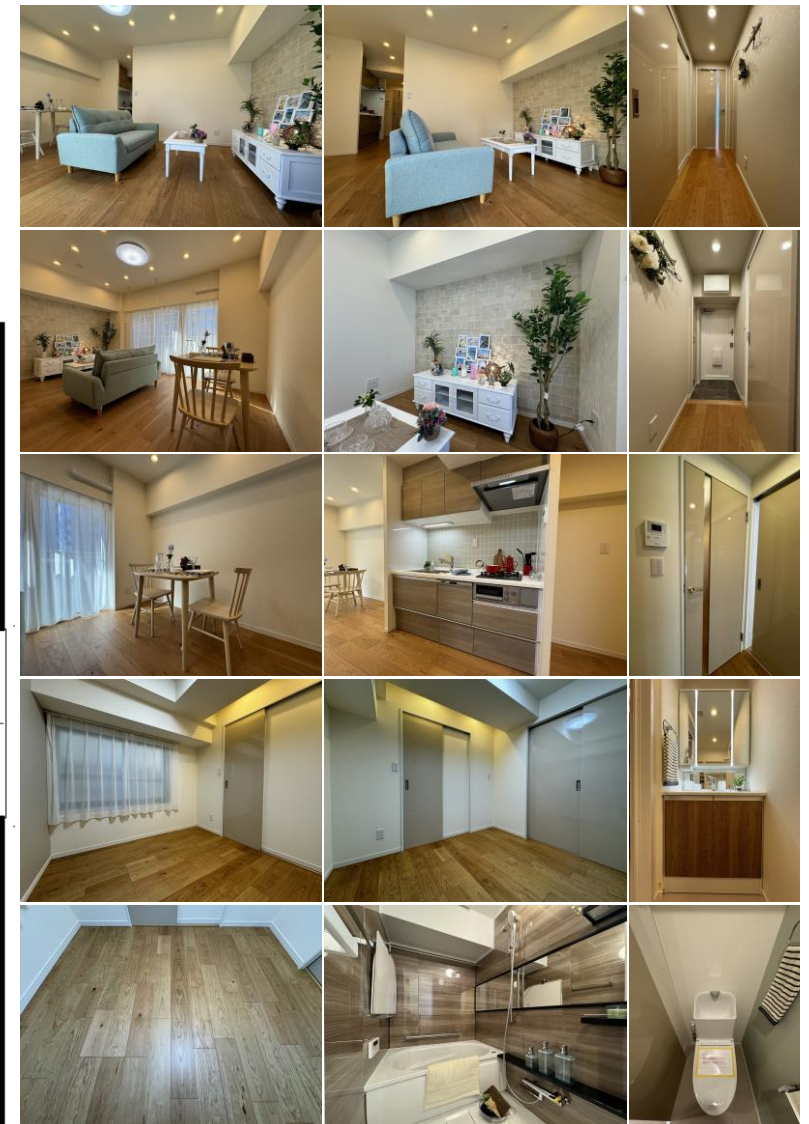
※上記面積は分譲時パンフレット、東京カンテイ、管理規約等を参照しております。

## ■物件概要

- 住居表示 / 東京都目黒区青葉台1丁目30-13 オートロック / なし
- 構造 / 鉄骨鉄筋コンクリート造10階建6階部分 宅配ボックス / なし
- 土地権利 / 所有権 エレベーター / あり(1基)
- 築年月 / 昭和50年9月 駐車場 / なし
- 総戸数 / 18戸
- 管理費 / 13,700円 バイク置場 / なし
- 修繕積立金 / 5,500円 自転車置場 / なし
- 他 / -
- 管理形態 / 自主管理(清掃委託)
- 管理会社 / - ペット飼育 / 犬猫飼育不可
- 分譲 / 近和不動産 ※小鳥・熱帯魚に限る
- 施工 / ㈱浅川組 インターネット / なし
- 設計 / ㈱一建築設計事務所
- 現況 / 空室 事務所使用 / 不可
- 引渡日 / 即日 ※1~4階までは事務所利用可
- 固都税 / 60,707円(令和5年度関係証明書より)
- 学区 / 烏森小学校・東山中学校

【令和5年10月現在】

※図面の間取・方位・仕様は現況優先となります。※司法書士は売主指定の司法書士となります。



新規リノベーション済  
令和5年12月完成

家具付

- フローリング(天然木使用)
- 天井・壁 クロス
- 建具(鏡面仕様)
- 玄関・洗面室・トイレ フロアタイル
- シューズボックス(鏡面仕様)
- 給湯器
- システムキッチン1800(食洗機・浄水器付)
- 装飾タイル設置
- ユニットバス1116(追焚付)
- 室内給排水管交換(スラブ上のみ)
- 浴室暖房乾燥機
- 全居室AC設置可(一部先行配管)
- 洗面化粧台750
- 照明器具付き(LED)
- シャワートイレ
- クリーニング 他

アフターサービス保証付 中目黒駅徒歩5分の好立地

南東角部屋・陽当り眺望良好 インナーサッシ新設



株式会社 住ing

〒160-0023 東京都新宿区西新宿3-2-7 KDX新宿ビル1001  
 東京都知事(2)第98434号  
 公益社団法人全国宅地建物取引業協会 公益社団法人全国宅地建物保証協会

TEL 03-6258-0663  
 FAX 03-6258-0664  
 HPにてギャラリー公開中!!  
<http://www.jyuuing.co.jp>

物件詳細・お問い合わせは  
 下記担当までお気軽にご連絡下さい。  
 担当 佐藤  
 携帯 090-9089-9121  
 mail t\_sato@jyuuing.co.jp

広告掲載は自社HPのみとなります。(ポータルサイト・SNS不可)

中古マンション買取中!  
 旧耐震・耐震NG物件歓迎!

取引形態: 売主  
 手数料: 3% (税込)  
 内覧: 現地対応  
 ※事前に名刺をFAXして下さい。