

自社設計施工リノベーションによる充実の設備と安心の保証

サニーハイツ王子本町

504 号室

■交通 JR京浜東北線

『王子』駅 徒歩 6 分

東京メトロ南北線「王子」駅 徒歩6分

■価格(税込)

価格未定

■間取 1LDK

■専有面積(壁芯) 43.00 m²
※公簿40.86m² (約 13.01 坪)

■バルコニー面積 約 6.24 m²

※上記面積は分譲時パンフレット、東京カンテイ、管理規約等を参照しております。

■物件概要

住居表示 / 東京都北区王子本町1丁目5-16

構造 / RC造陸屋根6階建

土地権利 / 所有権

用途地域 / 第1種中高層住居専用地域

築年月 / 昭和49年1月

総戸数 / 32戸

管理費 / 9,150円

修繕積立金 / 5,040円

組合費 / 880円/月

管理形態 / 全部委託(日勤)

管理会社 / ㈱サニーライフ

分譲 / 安信不動産㈱

施工 / ㈱長谷川工務店

設計 / ㈱長谷川工務店

現況 / 空室

引渡日 / 令和8年3月中旬予定

固都税 / 55,900円(令和7年度納税通知書より)

【令和7年12月現在】

※図面の間取・方位・仕様は現況優先となります。※司法書士は売主指定の司法書士となります。



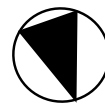
エントランス



玄関ドア



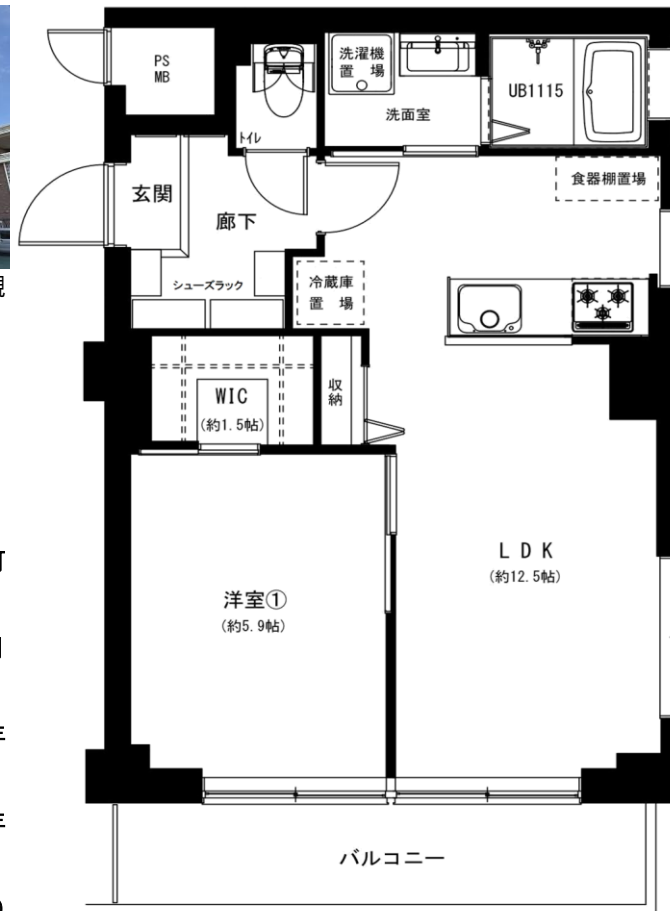
眺望



新耐震基準
※住宅ローン控除
利用可



外観



アフターサービス保証付 耐震改修工事実施済
住宅ローン控除利用可 ※必須要件あり
玄関ドア改修済 北西角部屋・陽当り眺望良好

内装施工例(間取・仕様・カラーは異なる可能性があります。詳細は担当まで。)



新規リノベーション中

令和8年3月中旬完成予定

フローリング(天然木使用) 天井・壁 クロス
建具(鏡面仕様) 玄関・洗面室・トイレ フロアタイル
シューズラック 給湯器
システムキッチン1950(食洗器・浄水器付) 装飾タイル設置
ユニットバス1115(追焚付) 室内給排水管交換
浴室暖房乾燥機 (スラブ上の交換可能な部分のみ)
洗面化粧台750 全居室AC設置可(一部先行配管)
シャワートイレ 照明器具付き(LED) 他

■周辺地図 学区:王子第二小学校・王子第二小学校



株式会社 住ing

〒160-0023 東京都新宿区西新宿3-2-7 KDX新宿ビル1001

東京都知事(3)第98434号

公益社団法人全国宅地建物取引業協会 公益社団法人全国宅地建物保証協会

■物件確認は下記まで ■ ※火・水曜日定休

TEL 03-6258-0663

FAX 03-6258-0664

HPにてギャラリー公開中!!

<http://www.jyuuing.co.jp>

物件詳細・お申込みは
下記担当までお気軽にご連絡下さい。

担当 西谷

携帯 080-2810-8135

mail nishiya@jyuuing.co.jp

広告掲載は自社HPのみとなります。(ポータルサイト・SNS不可)

取引形態: 売主

手数料: 3% (税込)

内覧: 現地対応

※事前に名刺をFAXして下さい。

中古マンション買取中!
旧耐震・耐震NG物件歓迎!