

自社設計施工リノベーションによる充実の設備と安心の保証

ライオンズマンション豪徳寺

202号室

■交通 東急世田谷線

『松陰神社前』 駅 徒歩 4分

東急世田谷線「世田谷」駅 徒歩5分

■価格(税込)

4,799 万円

■間取

2LDK

■専有面積(壁芯)

55.00 m²

※公簿51.16m²

(約 16.64 坪)

■バルコニー面積

約 4.95 m²

※上記面積は分譲時パンフレット、東京カンテイ、管理規約等を参照しております。

■物件概要

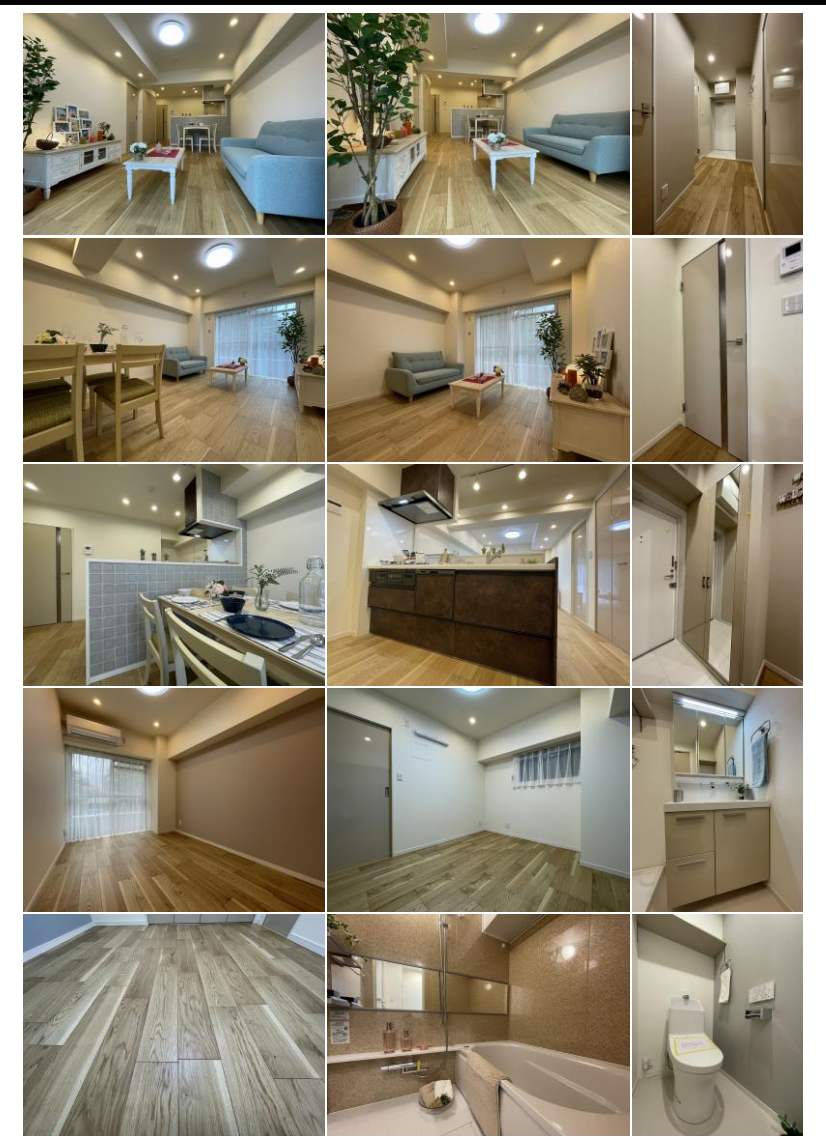
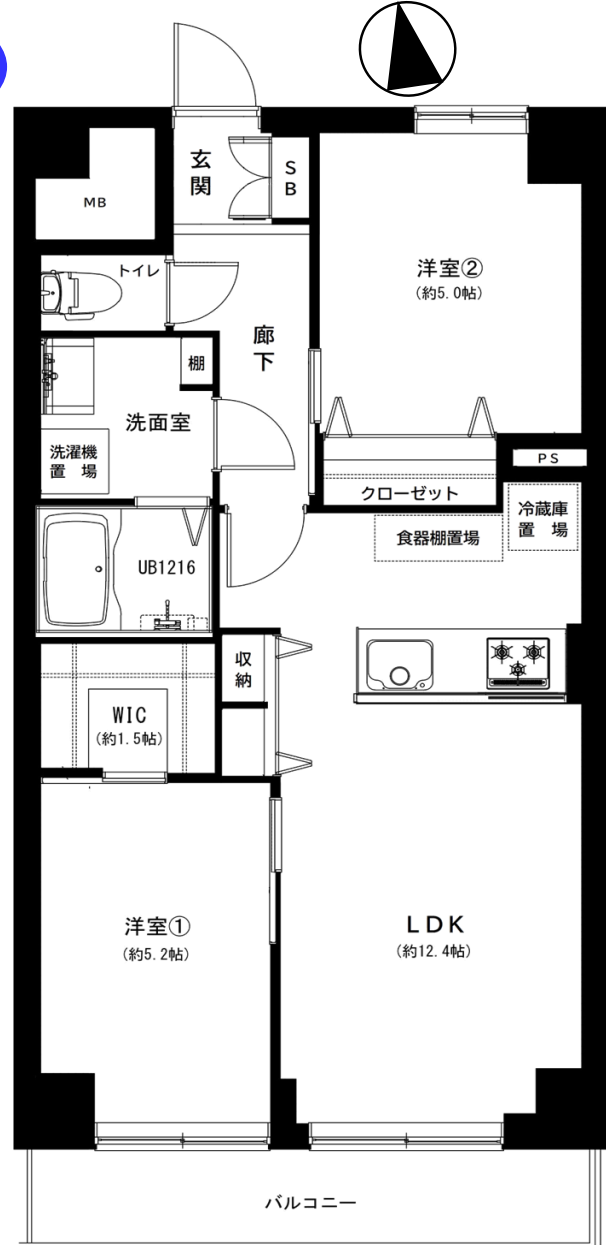
- 住居表示 / 東京都世田谷区世田谷4丁目14-24
- オートロック / なし
- 構造 / 鉄筋コンクリート造6階建2階部分
- 宅配ボックス / なし
- 土地権利 / 所有権
- エレベーター / あり
- 築年月 / 昭和57年6月(建確S56.7.25)
- 駐車場 / なし
- 総戸数 / 28戸
- 管理費 / 22,060円
- バイク置場 / なし
- 修繕積立金 / 23,100円
- 他 / -
- 自転車置場 / あり※台数制限なし
- 管理形態 / 全部委託(日勤)
- 無償/月
- 管理会社 / ㈱大京アステージ
- ペット飼育 / 犬猫飼育不可
- 分譲 / 大京観光㈱
- ※小鳥・熱帯魚に限る
- 施工 / ㈱地崎工業
- インターネット / 個別契約
- 設計 / ㈱ユニ建築設計事務所
- (NTT・KDDI)
- 現況 / 空室
- 事務所使用 / 不可
- 引渡日 / 即日
- 固都税 / 74,422円(令和4年度関係証明書より)
- 長期修繕計画表 / あり
- 学区 / 城山小学校・世田谷中学校
- フラット35 / 利用可

【令和5年3月現在】

※図面の間取・方位・仕様は現況優先となります。※司法書士は売主指定の司法書士となります。

新耐震基準
※住宅ローン控除
利用可

フラット35



新規リノベーション済 令和5年4月完成 家具付

- フローリング(天然木使用)
- 天井・壁 クロス
- 建具(鏡面仕様)
- 玄関・洗面室・トイレ フロアタイル
- シューズボックス(鏡面仕様)
- 給湯器
- システムキッチン1950(食洗機・浄水器付)
- 装飾タイル設置
- ユニットバス1216(追焚付)
- 室内給排水管交換(専有部内)
- 浴室暖房乾燥機
- 全居室AC設置可(一部先行配管)
- 洗面化粧台750
- 照明器具付き(LED)
- シャワートイレ
- クリーニング 他

アフター保証付 住宅ローン控除利用可
陽当り眺望良好 区役所・合同庁舎至近



株式会社 住ing

〒160-0023 東京都新宿区西新宿3-2-7 KDX新宿ビル1001
東京都知事(2)第98434号
公益社団法人全国宅地建物取引業協会 公益社団法人全国宅地建物保証協会

TEL 03-6258-0663
FAX 03-6258-0664
HPにてギャラリー公開中!!
<http://www.jyuing.co.jp>

物件詳細・お問い合わせは
下記担当までお気軽にご連絡下さい。
担当 宮下
携帯 080-3725-1187
mail miyashita@jyuing.co.jp

中古マンション買取中!
旧耐震・耐震NG物件歓迎!

取引形態: 売主
手数料: 3% (税込)
内覧: 現地対応
※事前に名刺をFAXして下さい。

広告掲載は自社HPのみとなります。(ポータルサイト・SNS不可)