

自社設計施工リノベーションによる充実の設備と安心の保証

プラスト王子

504 号室



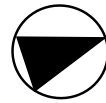
エントランス

玄関ドア(改修済)

眺望(柳田公園ビュー)

■交通 JR京浜東北線

『王子』駅 徒歩 5 分



東京メトロ南北線「王子」駅 徒歩3分

■価格(税込) **3,399** 万円

■間取 **2LDK**

■専有面積(壁芯) **46.00** m²
(約 13.92 坪)

■バルコニー面積 約 5.78 m²



外観

※上記面積は分譲時パンフレット、東京カンテイ、管理規約等を参照しております。

■物件概要

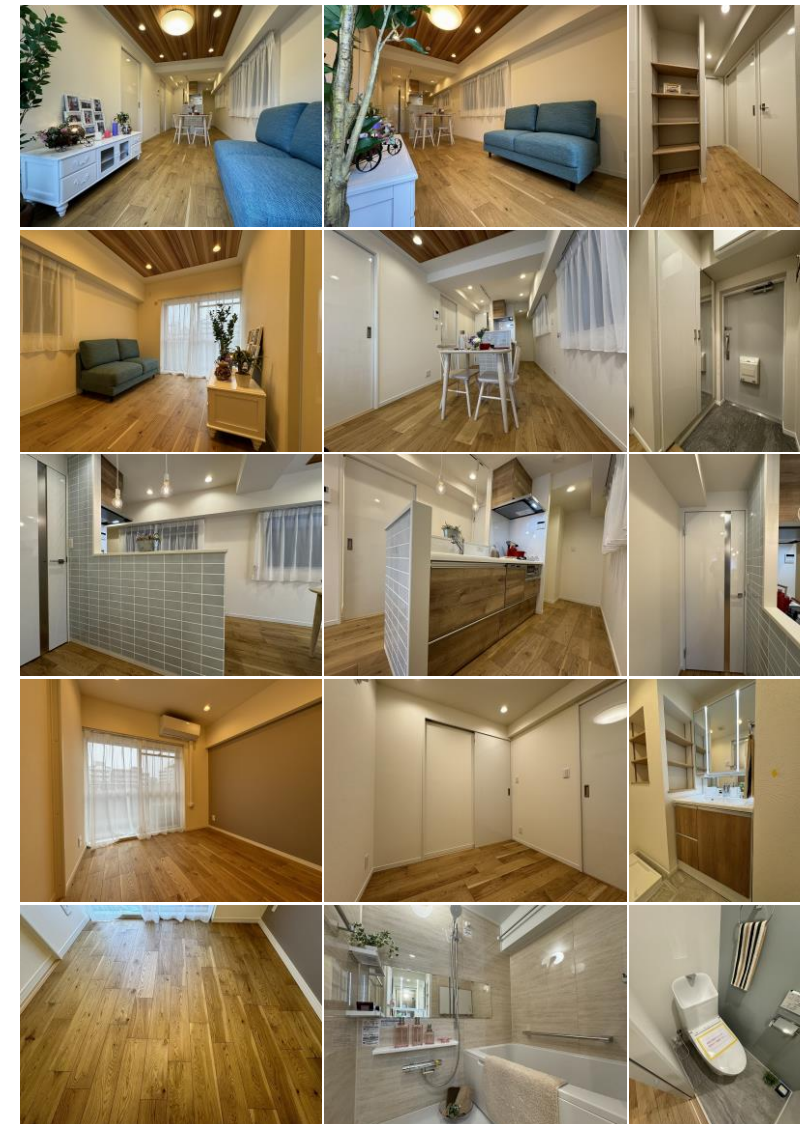
住居表示 / 東京都北区王子1丁目19-10	オートロック / なし
構造 / 鉄骨鉄筋コンクリート造陸屋根11階建	宅配ボックス / なし
土地権利 / 所有権	エレベーター / あり
築年月 / 昭和50年2月	駐車場 / なし
総戸数 / 40戸	
管理費 / 8,790円	バイク置場 / なし
修繕積立金 / 9,650円	
外部協力金 / 1,200円/月(外部所有者のみ)	自転車置場 / なし
管理形態 / 一部委託(管理人なし・清掃員のみ)	
管理会社 / ㈱サニーライフ	ペット飼育 / 犬猫飼育可(2匹まで)
分譲 / 大賀興業㈱	※成体時に抱き抱えられる大きさ(大型犬不可)
施工 / ㈱小原建設	インターネット / 個別契約
設計 / ㈱佐久間和夫建築研究所	(NTT・au・ニューロ光)
現況 / 空室	事務所使用 / 不可
引渡日 / 即日	長期修繕計画表 / あり
固都税 / 51,330円(令和5年度関係証明書より)	
学区 / 柳田小学校・王子桜中学校	

【令和5年10月現在】

※図面の間取・方位・仕様は現況優先となります。※司法書士は売主指定の司法書士となります。



アフターサービス保証付	柳田公園ビュー
令和元年大規模修繕工事実施済	令和3年玄関ドア改修工事実施済
ペット飼育可	陽当り眺望良好



新規リノベーション済 令和5年12月完成 **家具付**

フローリング(天然木使用)	天井・壁 クロス
建具(鏡面仕様)	玄関・洗面室・トイレ フロアタイル
シューズボックス(鏡面仕様)	給湯器
システムキッチン1800(食洗機・浄水器付)	装飾タイル設置
ユニットバス1115(追焚付)	室内給排水管交換(専有部内)
浴室暖房乾燥機	全居室AC設置可(一部先行配管)
洗面化粧台750	照明器具付き(LED)
シャワートイレ	クリーニング 他



株式会社 住ing

〒160-0023 東京都新宿区西新宿3-2-7 KDX新宿ビル1001
東京都知事(2)第98434号
公益社団法人全国宅地建物取引業協会 公益社団法人全国宅地建物保証協会

TEL 03-6258-0663
FAX 03-6258-0664
HPにてギャラリー公開中!!
<http://www.jyuuing.co.jp>

物件詳細・お問い合わせは
下記担当までお気軽にご連絡下さい。
担当 西谷
携帯 080-2810-8135
mail nishiya@jyuuing.co.jp

広告掲載は自社HPのみとなります。(ポータルサイト・SNS不可)

中古マンション買取中!
旧耐震・耐震NG物件歓迎!

取引形態: **売主**
手数料: **3% (税込)**
内覧: 現地対応
※事前に名刺をFAXして下さい。