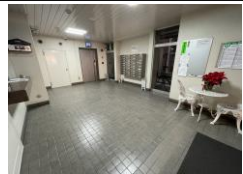


自社設計施工リノベーションによる充実の設備と安心の保証

マンション三田

901 号室



エントランス



玄関ドア(改修済)



眺望

■交通 東京メトロ南北線

『白金高輪』 駅 徒歩 7 分

JR山手線・京浜東北線「田町」駅 徒歩12分、都営三田線・浅草線「三田」駅 徒歩11分

■価格(税込)

5,399 万円

■間取

2LDK

■専有面積(壁芯)

48.06 m²

(約 14.54 坪)

■バルコニー面積

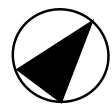
約 5.72 m²

※上記面積は分譲時パンフレット、東京カンテイ、管理規約等を参照しております。

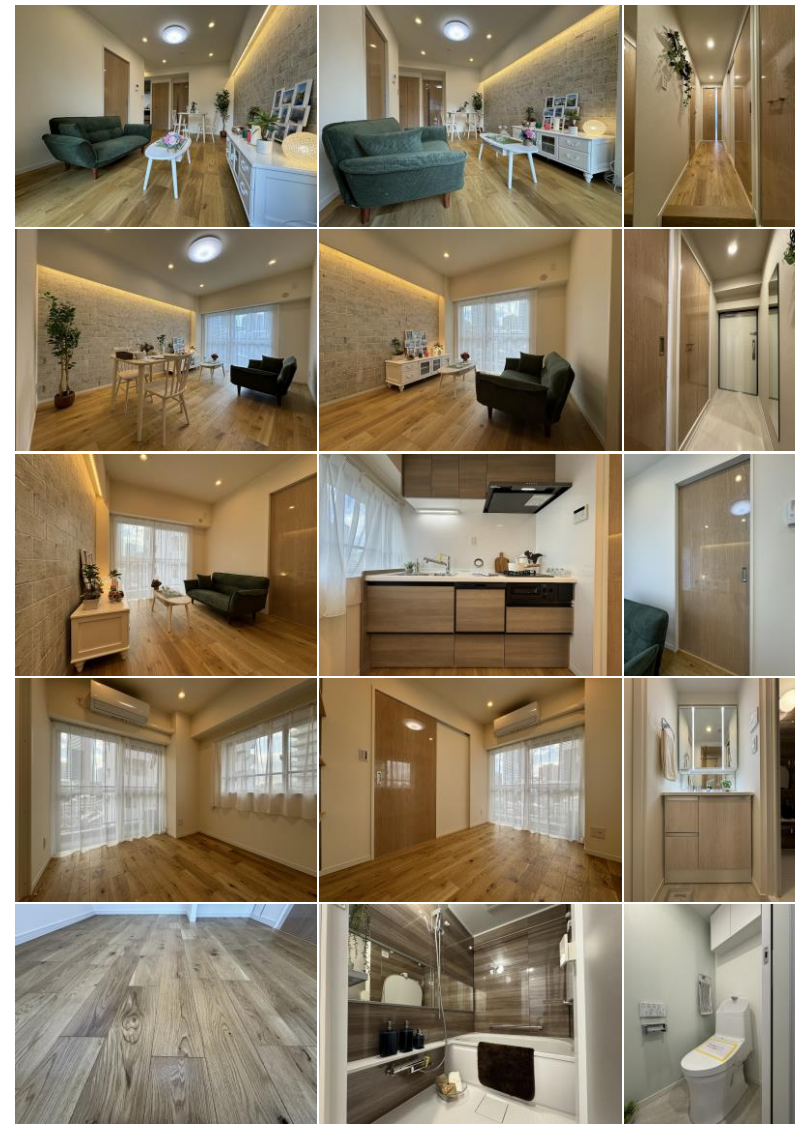
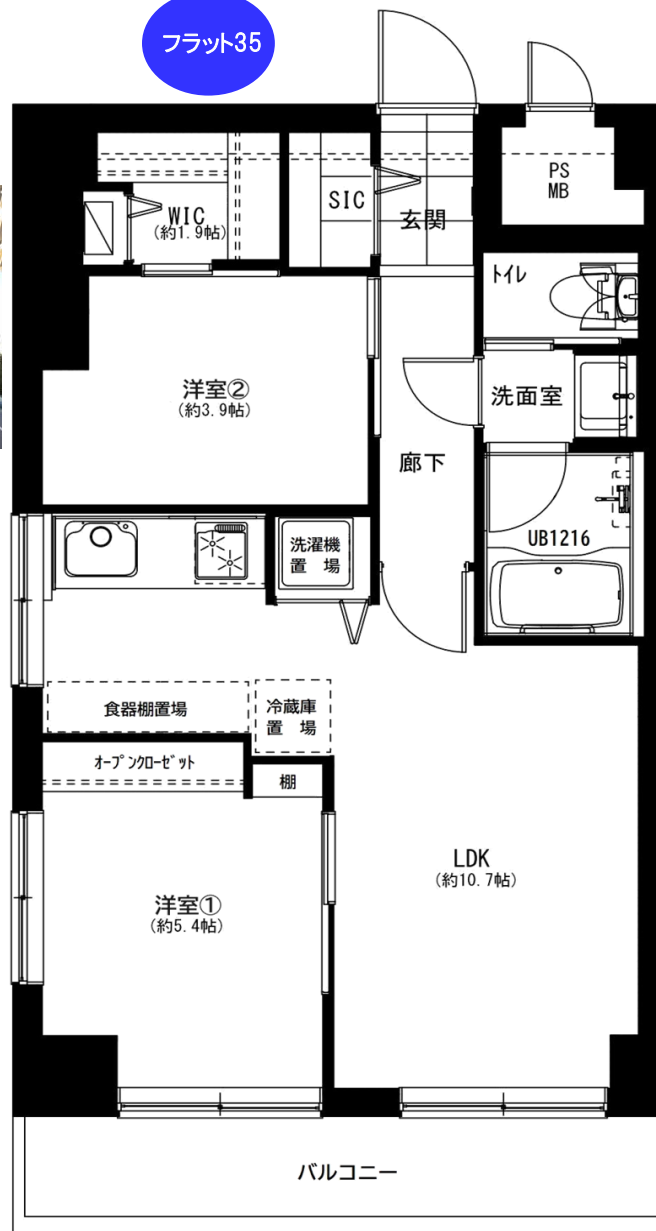
■物件概要

住居表示 / 東京都港区三田5丁目11-3	オートロック / なし
構造 / 鉄骨鉄筋コンクリート造9階建9階部分	宅配ボックス / なし
土地権利 / 所有権	エレベーター / あり
築年月 / 昭和50年5月	駐車場 / あり※空あり
総戸数 / 36戸	25,000円/月
管理費 / 15,980円	バイク置場 / なし
修繕積立金 / 12,500円	自転車置場 / あり※空なし
他 / -	300円/月
管理形態 / 全部委託(日勤)	ペット飼育 / 犬猫飼育不可
管理会社 / 朝日管理(株)	インターネット / 個別契約
分譲 / 朝日建物(株)	(NTT・KDDI・NURO)
施工 / (株)新井組	事務所使用 / 不可
設計 / 朝日一級建築士事務所	
現況 / 空室	
引渡日 / 即日	
固都税 / 75,388円(令和5年度関係証明書より)	長期修繕計画表 / あり
	フラット35 / 利用可

※図面の間取・方位・仕様は現況優先となります。※司法書士は売主指定の司法書士となります。



フラット35



新規リノベーション済 令和5年11月完成

家具付

フローリング(天然木使用)	天井・壁 クロス
建具(鏡面仕様)	玄関・洗面室・トイレ フロアタイル
シューズインクローゼット(鏡面仕様)	給湯器
システムキッチン1800(食洗機・浄水器付)	装飾タイル設置
ユニットバス1216(追焚付)	室内給排水管交換(スラブ上のみ)
浴室暖房乾燥機	全居室AC設置可(一部先行配管)
洗面化粧台750	照明器具付き(LED)
シャワートイレ	クリーニング 他

アフターサービス保証付 R4大規模修繕工事実施済

玄関ドア改修工事実施済 最上階・陽当り眺望良好



株式会社 住ing

〒160-0023 東京都新宿区西新宿3-2-7 KDX新宿ビル1001
東京都知事(2)第98434号
公益社団法人全国宅建物取引業協会 公益社団法人全国宅建物保証協会

TEL 03-6258-0663

FAX 03-6258-0664

HPにてギャラリー公開中!!

<http://www.jyuing.co.jp>

物件詳細・お問い合わせは
下記担当までお気軽にご連絡下さい。

担当 井上
携帯 080-4333-0128
mail inoue@jyuing.co.jp

広告掲載は自社HPのみとなります。(ポータルサイト・SNS不可)

取引形態: 売主

手数料: 3% (税込)

内覧: 現地対応

※事前に名刺をFAXして下さい。

中古マンション買取中! 旧耐震・耐震NG物件歓迎!