

自社設計施工リノベーションによる充実の設備と安心の保証

# クレール八幡山A棟

202号室



玄関ドア(改修済)



エントランス



眺望

交通 京王線

『八幡山』 駅 徒歩 6分  
京王線「芦花公園」駅 徒歩7分

フラット35



価格(税込)

4,399 万円

間取

3LDK

専有面積(壁芯)

74.25 m<sup>2</sup>

(約 22.46 坪)

バルコニー面積

約 2.70 m<sup>2</sup>



外観

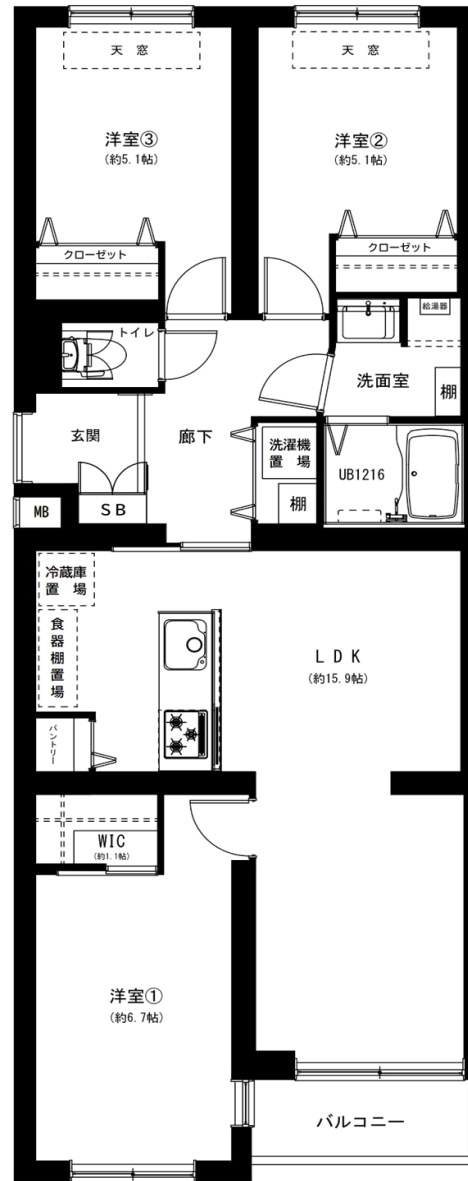
※上記面積は分譲時パンフレット、東京カンテイ、管理規約等を参照しております。

## 物件概要

- 住居表示 / 東京都杉並区上高井戸1丁目14-7 オートロック / なし
- 構造 / 鉄筋コンクリート造4階建2階部分 宅配ボックス / あり
- 土地権利 / 所有権 エレベーター / なし
- 築年月 / 昭和56年7月 駐車場 / あり※空なし
- 総戸数 / 36戸 15,000円/月
- 管理費 / 12,980円 バイク置場 / あり※空なし
- 修繕積立金 / 24,600円 3,000円/月
- 他 / -
- 管理形態 / 全部委託(巡回)
- 管理会社 / 大和ライフネクスト
- 分譲 / アサヒ都市開発
- 施工 / ㈱黒川建設
- 設計 / ㈱シャトー企画設計事務所
- 現況 / 空室
- 引渡日 / 即日
- 事務所使用 / 不可
- 固都税 / 73,019円(令和5年度関係証明書より) 長期修繕計画表 / あり
- 学区 / 富士見丘小学校・富士見丘中学校 フラット35 / 利用可

【令和5年12月現在】

※図面の間取・方位・仕様は現況優先となります。※司法書士は売主指定の司法書士となります。



アフターサービス保証付

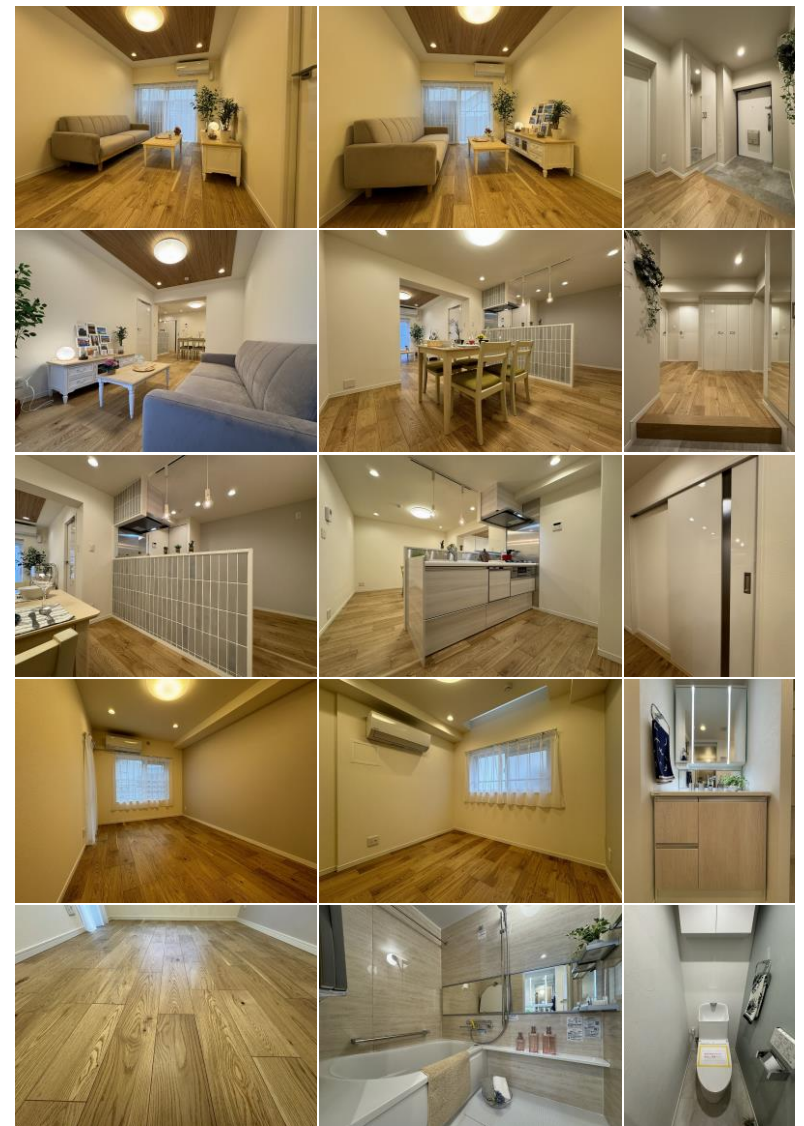
ペット飼育可

玄関ドア・サッシ改修済

R3大規模修繕工事実施済

エアコン4台付

南向き・陽当り良好



新規リノベーション済

令和6年2月完成

家具付

- フローリング(天然木使用)
- 天井・壁 クロス
- 建具(鏡面仕様)
- 玄関・洗面室・トイレ フロアタイル
- シューズボックス(鏡面仕様)
- 給湯器
- システムキッチン1950(食洗機・浄水器付)
- 装飾タイル設置
- ユニットバス1216(保温浴槽)
- 室内給排水管交換(スラブ上のみ)
- 浴室暖房乾燥機
- 全居室AC設置(一部先行配管)
- 洗面化粧台750
- 照明器具付き(LED)
- シャワートイレ
- クリーニング 他



株式会社 住ing

〒160-0023 東京都新宿区西新宿3-2-7 KDX新宿ビル1001

東京都知事(2)第98434号

公益社団法人全国宅地建物取引業協会 公益社団法人全国宅地建物保証協会

TEL 03-6258-0663

FAX 03-6258-0664

HPにてギャラリー公開中!!

<http://www.jyuuing.co.jp>

物件詳細・お問い合わせは  
下記担当までお気軽にご連絡下さい。

担当 宮下  
携帯 080-3725-1187  
mail miyashita@jyuuing.co.jp

広告掲載は自社HPのみとなります。(ポータルサイト・SNS不可)

取引形態: 売主

手数料: 3% (税込)

内覧: 現地対応

※事前に名刺をFAXして下さい。

中古マンション買取中!  
旧耐震・耐震NG物件歓迎!