

自社設計施工リノベーションによる充実の設備と安心の保証

# 上馬マンション

205号室



専用トランクルーム



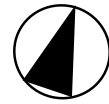
玄関ドア



眺望

交通 東急田園都市線

『駒沢大学』駅 徒歩 8分



東急田園都市線「桜新町」駅 徒歩13分

価格(税込)

価格未定

間取

2LDK

専有面積(壁芯)

57.20 m<sup>2</sup>

※壁芯面積は公簿面積53.97㎡に1.06を乗じた面積となります。

(約 17.30 坪)

バルコニー面積

確認中

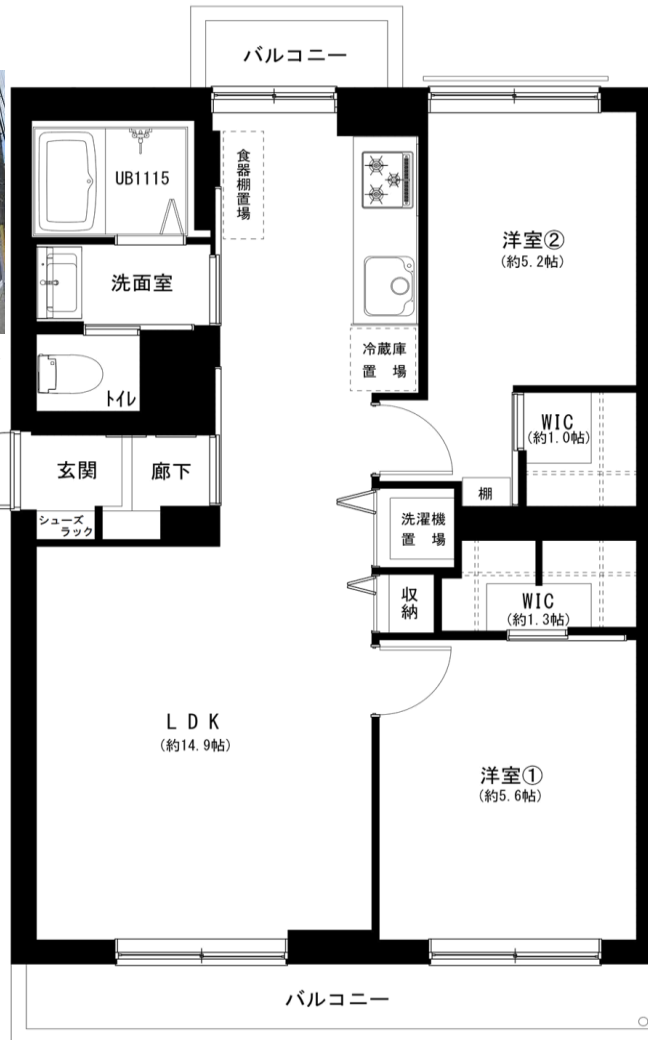
※上記面積は分譲時パンフレット、東京カンテイ、管理規約等を参照しております。

物件概要

- |                           |                     |
|---------------------------|---------------------|
| 住居表示 / 東京都世田谷区弦巻2丁目1-11   | オートロック / なし         |
| 構造 / 鉄筋コンクリート造陸屋根3階建      | 宅配ボックス / なし         |
| 土地権利 / 所有権                | トランクルーム / 1階部分・No16 |
| 用途地域 / 第一種低層住居専用地域        | エレベーター / なし         |
| 築年月 / 昭和39年5月             | 駐車場 / なし            |
| 総戸数 / 18戸                 | バイク置場 / なし          |
| 管理費 / 5,800円              | 自転車置場 / あり ※空あり     |
| 修繕積立金 / 10,500円           | 無償・フリースペース          |
| その他 / -                   | ペット飼育 / 犬猫飼育不可      |
| 管理形態 / 全部委託(巡回)           | ※小鳥及び魚類のみ           |
| 管理会社 / ㈱エムヒロシステム          | インターネット / 個別契約      |
| 分譲 / 不明                   | 事務所使用 / 不可          |
| 施工 / ㈱大林組                 |                     |
| 設計 / 不明                   |                     |
| 現況 / 空室                   |                     |
| 引渡日 / 令和8年5月下旬予定          |                     |
| 固都税 / 75,900円(令和7年度名寄帳より) |                     |



外観



アフターサービス保証付 専用トランクルーム付き

2022大規模修繕工事実施済 南向きバルコニー

陽当り眺望良好 公園隣接

【令和8年3月現在】

※図面の間取・方位・仕様は現況優先となります。※司法書士は売主指定の司法書士となります。

内装施工例(間取・仕様・カラーは異なる可能性があります。詳細は担当まで。)

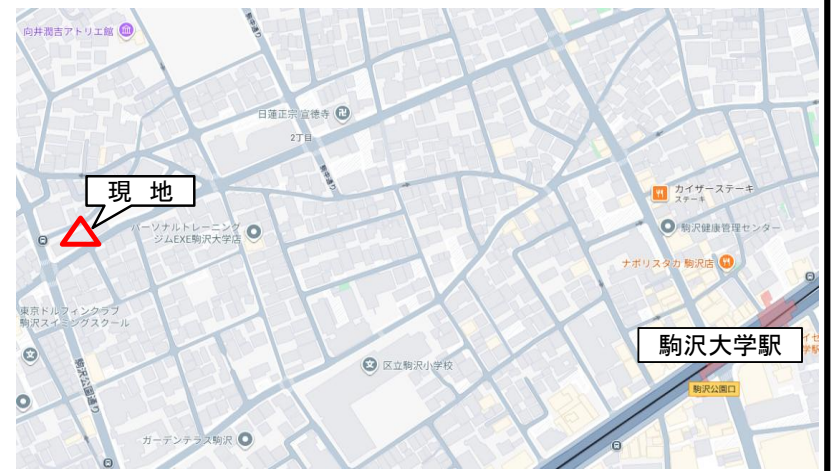


新規リノベーション中

令和8年5月下旬完成予定

- |                        |                   |
|------------------------|-------------------|
| フローリング(天然木使用)          | 天井・壁 クロス          |
| 建具(鏡面仕様)               | 玄関・洗面室・トイレ フロアタイル |
| シューズラック                | 給湯器               |
| システムキッチン1950(食洗機・浄水器付) | 装飾タイル設置           |
| ユニットバス1115(追焚付)        | 室内給排水管交換          |
| 浴室暖房乾燥機                | (スラブ上の交換可能な部分のみ)  |
| 洗面化粧台750               | 全居室AC設置可(一部先行配管)  |
| シャワートイレ                | 照明器具付き(LED) 他     |

周辺地図 学区:弦巻小学校・弦巻中学校



株式会社 住ing

〒160-0023 東京都新宿区西新宿3-2-7 KDX新宿ビル1001

東京都知事(2)第98434号

公益社団法人全国宅地建物取引業協会 公益社団法人全国宅地建物保証協会

物件確認は下記まで ※火・水曜日定休

TEL 03-6258-0663

FAX 03-6258-0664

HPにてギャラリー公開中!!

<http://www.jyuuing.co.jp>

物件詳細・お申込みは 下記担当までお気軽にご連絡下さい。

担当 西谷  
携帯 080-2810-8135  
mail nishiya@jyuuing.co.jp

広告掲載不可

中古マンション買取中!  
旧耐震・耐震NG物件歓迎!

取引形態: 売主

手数料: 3% (税込)

内覧: 現地対応

※事前に名刺をFAXして下さい。