

自社設計施工リノベーションによる充実の設備と安心の保証

柿の木坂東豊エステート

705 号室



エントランス(オートロック)



エレベーター(2基)



眺望

■交通 東急東横線

『学芸大学』 駅 徒歩 12 分

東急田園都市線「駒沢大学」駅 徒歩15分

■価格(税込)

3,499 万円

■間取

2LDK

■専有面積(壁芯)

42.66 m²

(約 12.90 坪)

■バルコニー面積

約 6.75 m²

※上記面積は分譲時パンフレット、東京カンテイ、管理規約等を参照しております。

■物件概要

住居表示 / 東京都世田谷区野沢3丁目2-8	オートロック / あり
構造 / 鉄骨鉄筋コンクリート造13階建7階部分	宅配ボックス / あり
土地権利 / 所有権	エレベーター / あり(2基)
築年月 / 昭和45年9月	駐車場 / あり ※空なし
総戸数 / 92戸	30,000円/月
管理費 / 9,800円/月	バイク置場 / あり ※空なし
修繕積立金 / 10,200円/月	小型・50cc以下18,000円/年、大型5,000円/月
その他 / 倉庫使用料:1,400円/月	自転車置場 / あり ※空あり
管理形態 / 全部委託(日勤)	6,000円/年、チャイルドシート付9,600円/年
管理会社 / ㈱ワールドライフパートナー	倉庫 / 専用使用権付
分譲 / 東豊開発㈱	1,400円/月(1階駐輪場内右端)
施工 / 安藤建設㈱	ペット飼育 / 犬猫飼育不可
設計 / 東豊開発㈱	※小鳥・熱帯魚に限る
現況 / 空室	インターネット / 個別契約(NTT)
引渡日 / 即日	事務所使用 / 不可
固都税 / 47,986円(令和5年度関係証明書より)	
学区 / 中丸小学校・駒留中学校	

【令和5年11月現在】

※図面の間取・方位・仕様は現況優先となります。※司法書士は売主指定の司法書士となります。



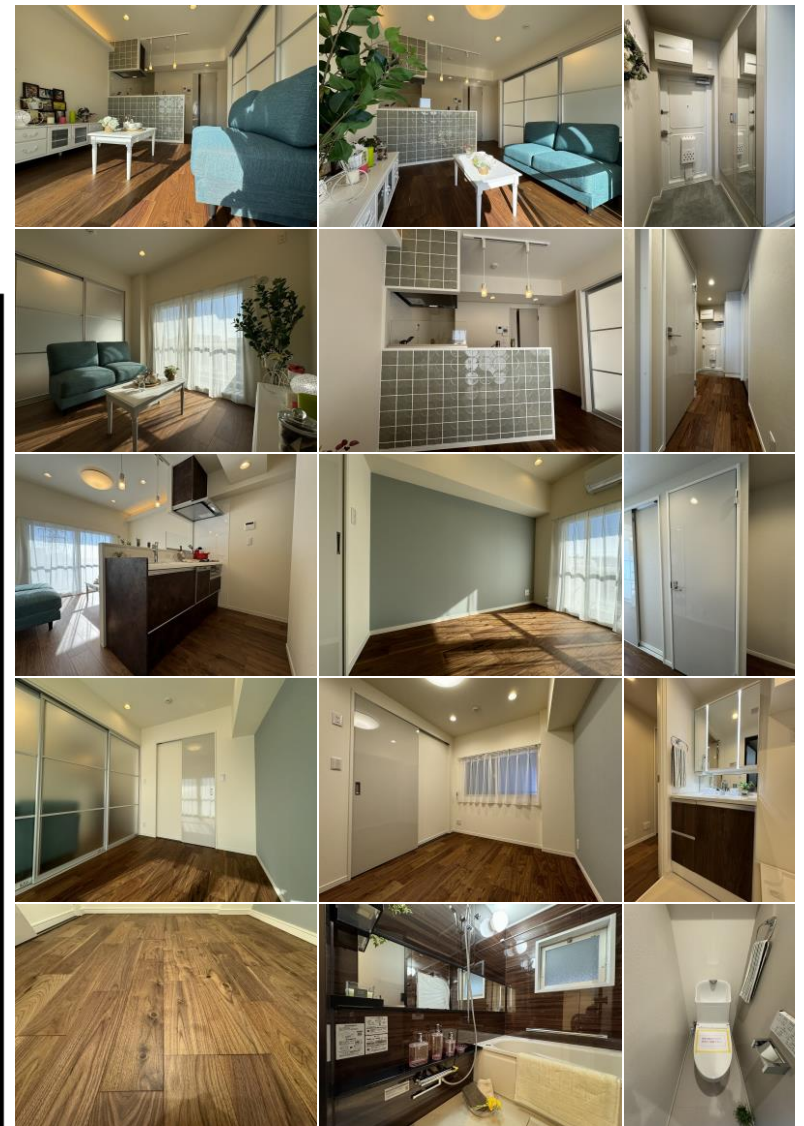
外観



アフターサービス保証付 オートロック・宅配ボックス付

倉庫付(1階駐輪場部分) H28大規模修繕工事実施済

インナーサッシ新規設置 陽当り眺望良好



新規リノベーション済

令和5年1月完成

家具付

フローリング(天然木使用)	天井・壁 クロス
建具(鏡面仕様)	玄関・洗面室・トイレ フロアタイル
シューズボックス(鏡面仕様)	給湯器
システムキッチン1800(食洗機・浄水器付)	装飾タイル設置
ユニットバス1316(追焚付)	室内給排水管交換(スラブ上のみ)
浴室暖房乾燥機	全居室AC設置可(一部先行配管)
洗面化粧台750	照明器具付き(LED)
シャワートイレ	クリーニング 他



株式会社 住ing

〒160-0023 東京都新宿区西新宿3-2-7 KDX新宿ビル1001

東京都知事(2)第98434号

公益社団法人全国宅建物取引業協会 公益社団法人全国宅建物保証協会

TEL 03-6258-0663

FAX 03-6258-0664

HPにてギャラリー公開中!!

<http://www.jyuuing.co.jp>

物件詳細・お問い合わせは
下記担当までお気軽にご連絡下さい。

担当 佐藤

携帯 090-9089-9121

mail t_sato@jyuuing.co.jp

広告掲載は自社HPのみとなります。(ポータルサイト・SNS不可)

取引形態: 売主

手数料: 3% (税込)

内覧: 現地対応

※事前に名刺をFAXして下さい。

中古マンション買取中!
旧耐震・耐震NG物件歓迎!