

自社設計施工リノベーションによる充実の設備と安心の保証

柿の木坂スカイマンション

505号室

■交通 東急東横線

『学芸大学』駅 徒歩 13分

東急東横線「都立大学」駅 徒歩12分

■価格(税込)

4,699 万円

■間取

2LDK

■専有面積(壁芯)

48.60 m²

(約 14.70 坪)

■バルコニー面積

約 4.91 m²

※上記面積は分譲時パンフレット、東京カンテイ、管理規約等を参照しております。

■物件概要

住居表示 / 東京都目黒区柿の木坂2丁目4-3	オートロック / なし
構造 / 鉄筋コンクリート造6階建5階部分	宅配ボックス / あり
土地権利 / 所有権	エレベーター / あり
築年月 / 昭和53年7月	駐車場 / あり※空なし
総戸数 / 58戸	24,000円/月
管理費 / 12,180円	バイク置場 / あり※空なし
修繕積立金 / 8,540円	2,000円(100cc以上)・1,000円(100cc未満)/月
他 / -	自転車置場 / あり※空あり
管理形態 / 全部委託(日勤)	無償
管理会社 / ㈱東急コミュニティー	ペット飼育 / 不可
分譲 / 日興不動産	※小鳥・熱帯魚に限る
施工 / 佐田建設㈱	インターネット / 個別契約
設計 / 佐田建設㈱・カトー総行㈱	(NTTフレッツ・auひかり・イツコム)
現況 / 空室	事務所使用 / 不可
引渡日 / 即日	
固都税 / 76,598円(令和5年度関係証明書より)	長期修繕計画表 / あり
学区 / 東根小学校・第十中学校	フラット35 / 利用可

【令和6年1月現在】

※図面の間取・方位・仕様は現況優先となります。※司法書士は売主指定の司法書士となります。

フラット35



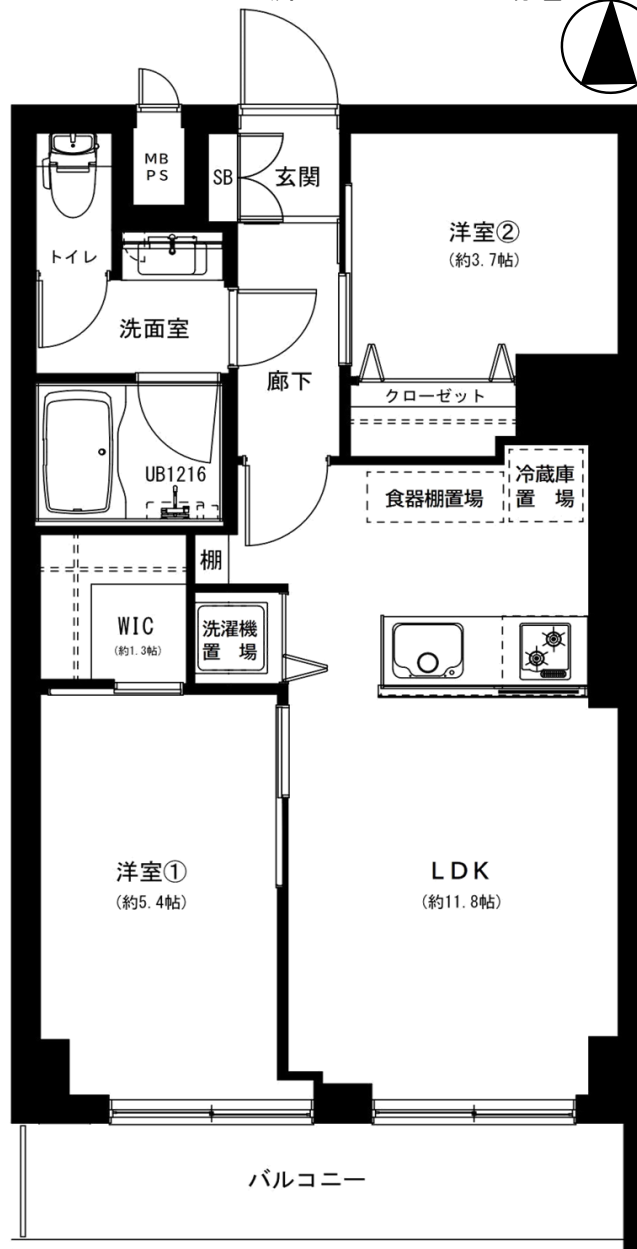
外観



エントランス

玄関ドア

眺望

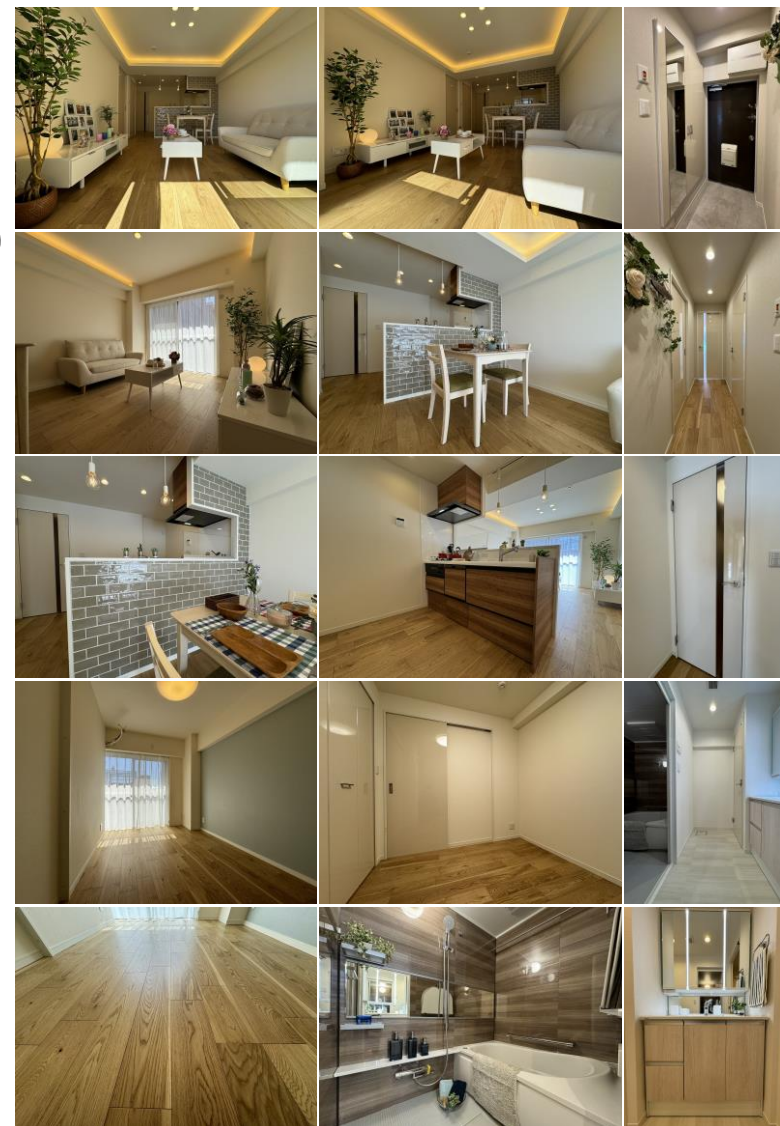


アフターサービス保証付

耐震基準適合マンション
(耐震補強工事実施済)

インナーサッシ新設

南向き・陽当り眺望良好



新規リノベーション済

令和6年3月完成

家具付

フローリング(天然木使用)	天井・壁 クロス
建具(鏡面仕様)	玄関・洗面室・トイレ フロアタイル
シューズボックス(鏡面仕様)	給湯器
システムキッチン1800(食洗機・浄水器付)	装飾タイル設置
ユニットバス1216(追焚付)	室内給排水管交換(スラブ上のみ)
浴室暖房乾燥機	全居室AC設置可(一部先行配管)
洗面化粧台900	照明器具付き(LED)
シャワートイレ	クリーニング 他



株式会社 住ing

〒160-0023 東京都新宿区西新宿3-2-7 KDX新宿ビル1001

東京都知事(2)第98434号

公益社団法人全国宅地建物取引業協会 公益社団法人全国宅地建物保証協会

TEL 03-6258-0663

FAX 03-6258-0664

HPにてギャラリー公開中!!

<http://www.jyuuing.co.jp>

物件詳細・お問い合わせは
下記担当までお気軽にご連絡下さい。

担当 井上
携帯 080-4333-0128
mail inoue@jyuuing.co.jp

広告掲載は自社HPのみとなります。(ポータルサイト・SNS不可)

取引形態: 売主

手数料: 3% (税込)

内覧: 現地対応

※事前に名刺をFAXして下さい。

中古マンション買取中!
旧耐震・耐震NG物件歓迎!