

自社設計施工リノベーションによる充実の設備と安心の保証

柿の木坂パレス

1312 号室

交通 東急東横線

『学芸大学』 駅 徒歩 12 分

価格(税込) **8,999** 万円

間取 **3LDK**

専有面積(壁芯) 約 **84.02** m²
(約 25.42 坪)

バルコニー面積 約 **28.10** m²

※上記面積は分譲時パンフレット、東京カンテイ、管理規約等を参照しております。

新規リノベーション済

令和8年1月完成

- フローリング(天然木使用) シャワートイレ
- 電気式床暖房(リビング) 天井・壁 クロス
- 建具(鏡面仕様) 玄関・洗面室・トイレ フロアタイル
- シューズボックス(鏡面仕様) 給湯器
- システムキッチン2290(食洗機・浄水器付) 室内給排水管交換
- ユニットバス1317(追焚付) (スラブ上の交換可能な部分のみ)
- 浴室暖房乾燥機 全居室AC設置可(一部先行配管)
- 洗面化粧台750 照明器具付き(LED) 他

新耐震基準
※住宅ローン控除
利用可

フラット35

■物件概要

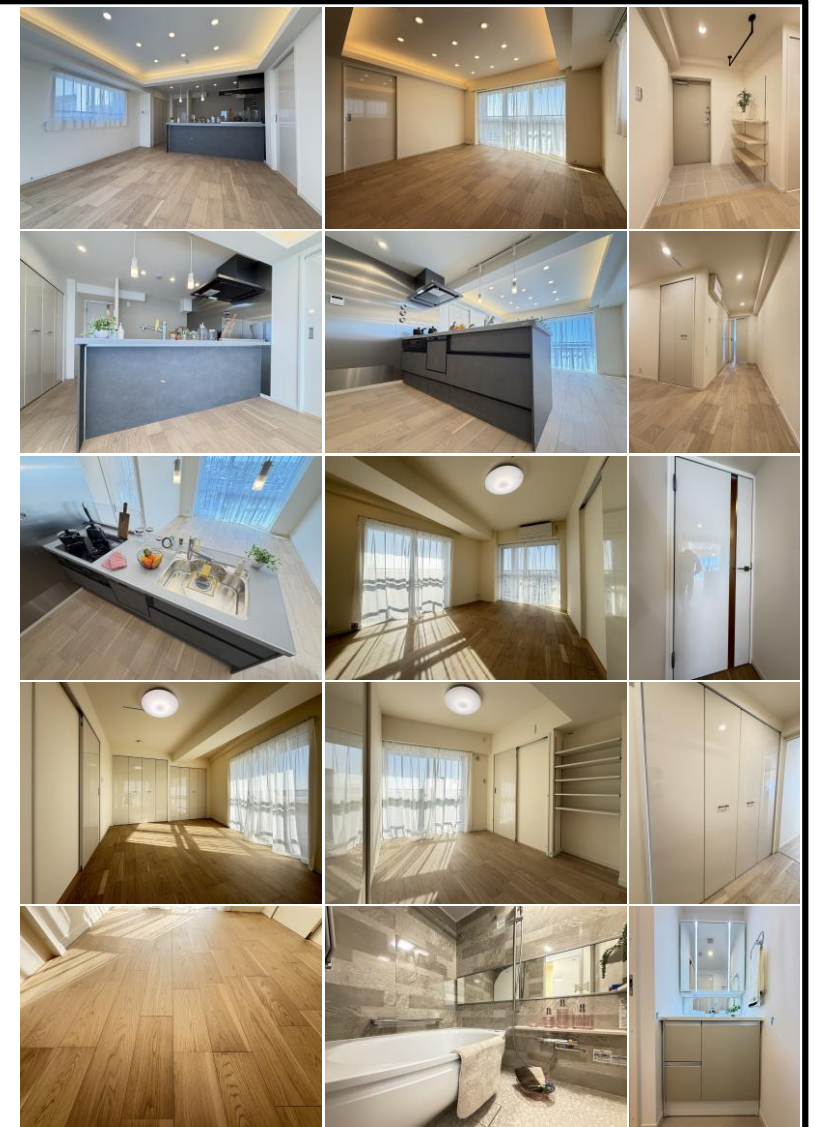
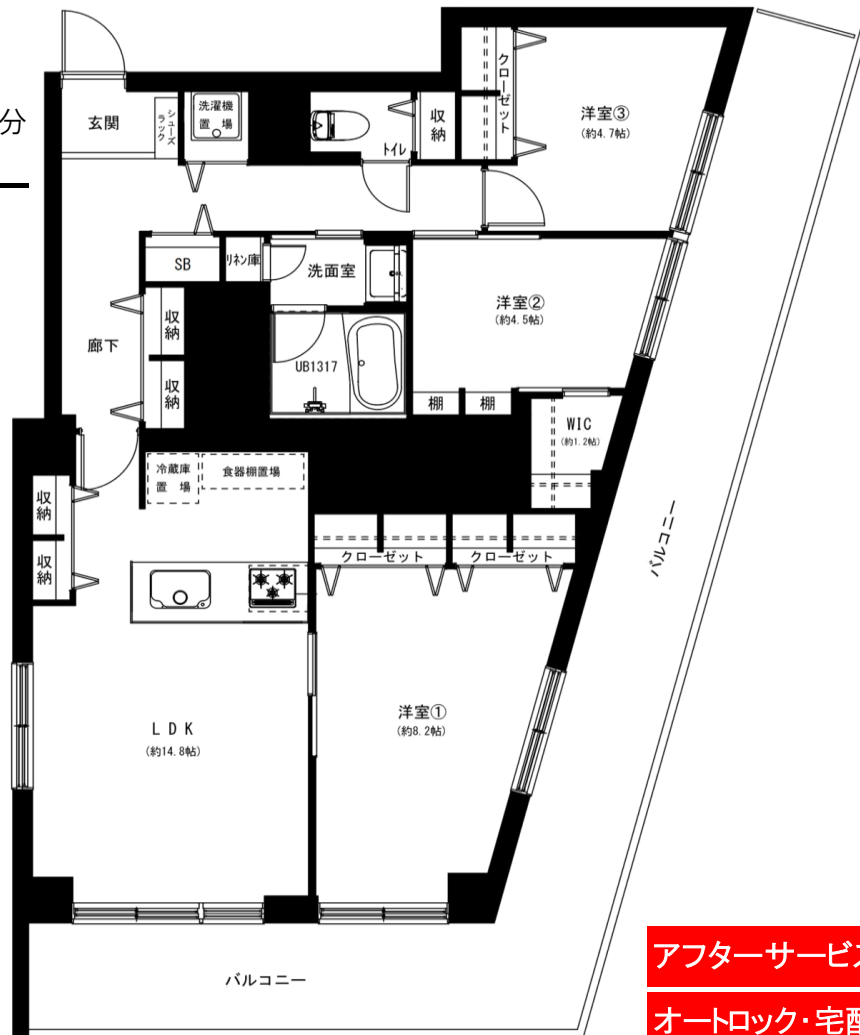
※図面の間取・方位・仕様は現況優先となります。※司法書士は売主指定の司法書士となります。

住居表示 / 東京都世田谷区野沢3丁目4-18 管理費 / 9,240円
 構造 / SRC造13階建 13階部分 修繕積立金 / 26,040円
 土地権利 / 所有権 その他 / 組合費:500円/月
 用途地域 / 準工業地域 管理形態 / 全部委託(住込日勤)
 築年月 / 昭和47年3月 管理会社 / 大和ライフネクスト(株)
 総戸数 / 139戸 分譲 / 木田建業(株)

施工 / 木田建業(株)
 設計 / 木田建業(株)
 現況 / 空室
 引渡日 / 即日
 固都税 / 105,900円(令和7年度関係証明書より)
 オートロック / あり

宅配ボックス / あり
 エレベーター / あり
 駐車場 / あり ※空なし
 バイク置場 / あり ※空なし
 1,000~3,000円/月

自転車置場 / あり ※空なし 500円/月
 ペット飼育 / 不可
 インターネット / 個別契約(NTT-Bフレッツ)
 事務所使用 / 不可
 長期修繕計画表 / あり
 フラット35 / 利用可



アフターサービス保証付 最上階・3方角部屋 住宅ローン控除利用可
 オートロック・宅配ボックス リビング床暖房設置 陽当り眺望良好

【令和7年9月現在】



株式会社 住ing

〒160-0023 東京都新宿区西新宿3-2-7 KDX新宿ビル1001
 東京都知事(3)第98434号
 公益社団法人全国宅地建物取引業協会 公益社団法人全国宅地建物保証協会

■物件確認は下記まで ■ ※火・水曜日定休
 TEL 03-6258-0663
 FAX 03-6258-0664
 HPにてギャラリー公開中!!
<http://www.jyuuing.co.jp>

物件詳細・お申込みは
 下記担当までお気軽にご連絡下さい。
 担当 村松
 携帯 080-6059-9323
 mail muramatsu@jyuuing.co.jp

広告掲載は自社HPのみとなります。(ポータルサイト・SNS不可)

中古マンション買取中!
 旧耐震・耐震NG物件歓迎!

取引形態: 売主
 手数料: 3% (税込)
 内覧: 現地対応
 ※事前に名刺をFAXして下さい。