

自社設計施工リノベーションによる充実の設備と安心の保証

浜町ビル

301 号室

■交通 JR東海道本線・京浜東北線・南武線

『川崎』 駅 バス 14 分
バス停「浜町三丁目」停留所 徒歩2分

■価格(税込) **2,499** 万円

■間取 **3LDK**

■専有面積(壁芯) 約 **58.57** m²
※公簿52.99m² (約 17.72 坪)

■バルコニー面積 約 **5.22** m²

※上記面積は分譲時パンフレット、東京カンテイ、管理規約等を参照しております。

■物件概要

住居表示 / 神奈川県川崎市川崎区浜町1丁目12-8	オートロック / なし
構造 / 鉄筋コンクリート造6階建	宅配ボックス / なし
土地権利 / 所有権	エレベーター / あり
用途地域 / 近隣商業地域	駐車場 / なし
築年月 / 昭和57年9月(建確S56.11.14)	
総戸数 / 16戸	バイク置場 / なし
管理費 / 12,500円	自転車置場 / あり ※空あり
修繕積立金 / 管理費に含む	
その他 / -	
管理形態 / 自主管理	ペット飼育 / 犬猫飼育不可
管理会社 / -	※小鳥、観賞用魚類は可
分譲 / ヨコタ工業(株)	インターネット / 個別契約
施工 / ヨコタ工業(株)	(フレッツ光NTT)
設計 / ヨコタ工業(株)一級建築士事務所	事務所使用 / 可(要申請)
現況 / 空室	
引渡日 / 令和8年8月下旬予定	長期修繕計画表 / なし
固都税 / 75,900円(令和8年度課税台帳より)	

【令和8年6月現在】

※図面の間取・方位・仕様は現況優先となります。※司法書士は売主指定の司法書士となります。

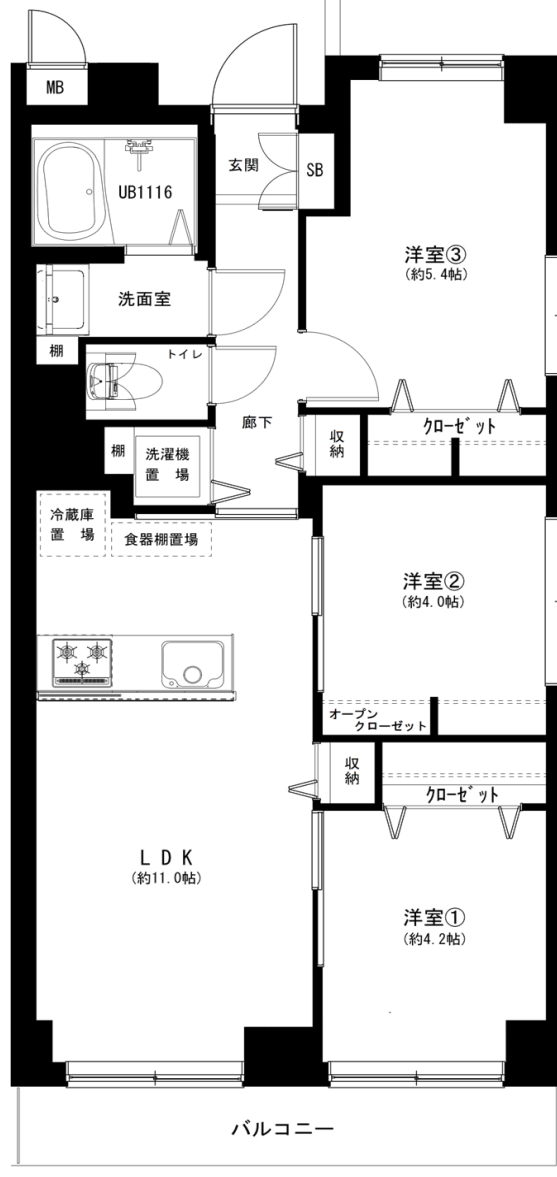


エントランス 玄関ドア 眺望



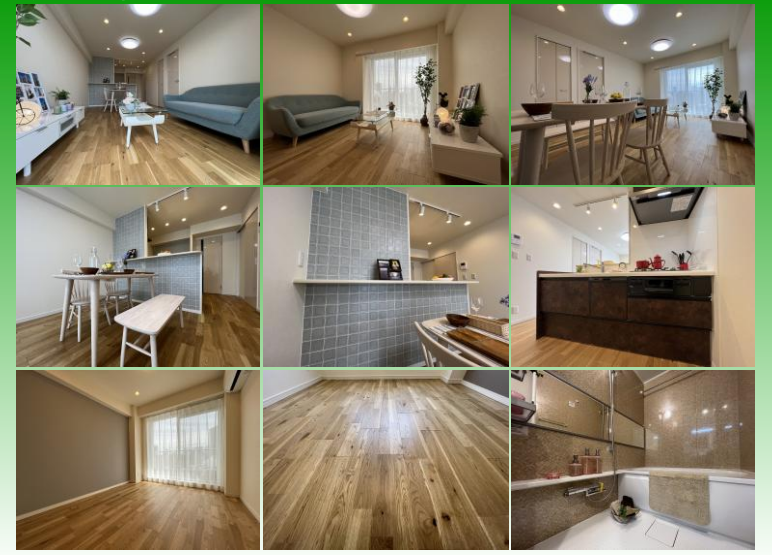
外観

新耐震基準
※住宅ローン控除
利用可



アフターサービス保証付	新耐震基準マンション
住宅ローン控除利用可	南東角部屋
全居室採光面あり	陽当り良好

内装施工例(間取・仕様・カラーは異なる可能性があります。詳細は担当まで。)



新規リノベーション中
令和8年8月下旬完成予定

- | | |
|------------------------|-------------------|
| フローリング(天然木使用) | 天井・壁 クロス |
| 建具(鏡面仕様) | 玄関・洗面室・トイレ フロアタイル |
| シューズボックス(鏡面仕様) | 給湯器 |
| システムキッチン1950(食洗機・浄水器付) | 装飾タイル設置 |
| ユニットバス1116(追焚付) | 室内給排水管交換 |
| 浴室暖房乾燥機 | (スラブ上の交換可能な部分のみ) |
| 洗面化粧台750 | 全居室AC設置可(一部先行配管) |
| シャワートイレ | 照明器具付き(LED) 他 |

■周辺地図 学区:大島小学校・臨港中学校



株式会社 住ing

〒160-0023 東京都新宿区西新宿3-2-7 KDX新宿ビル1001
東京都知事(3)第98434号
公益社団法人全国宅建物取引業協会 公益社団法人全国宅建物保証協会

■物件確認は下記まで ■ ※火・水曜日定休
TEL 03-6258-0663
FAX 03-6258-0664
HPにてギャラリー公開中!!
<http://www.jyuuing.co.jp>

物件詳細・お申込みは
下記担当までお気軽にご連絡下さい。
担当 **村松**
携帯 080-6059-9323
mail muramatsu@jyuuing.co.jp

広告掲載は自社HPのみとなります。(ポータルサイト・SNS不可)

中古マンション買取中!
旧耐震・耐震NG物件歓迎!

取引形態: **売主**
手数料: **3% (税込)**
内覧: 現地対応
※事前に名刺をFAXして下さい。