

自社設計施工リノベーションによる充実の設備と安心の保証

エントピア五月園

204 号室



エントランス

ロビー

眺望

■交通 京王線

『八幡山』 駅 徒歩 4 分

京王線「芦花公園」駅 徒歩8分

■価格(税込) **2,499** 万円

■間取 **2LDK**

■専有面積(公簿) **46.56** m²
(約 14.08 坪)

■バルコニー面積 約 **3.53** m²

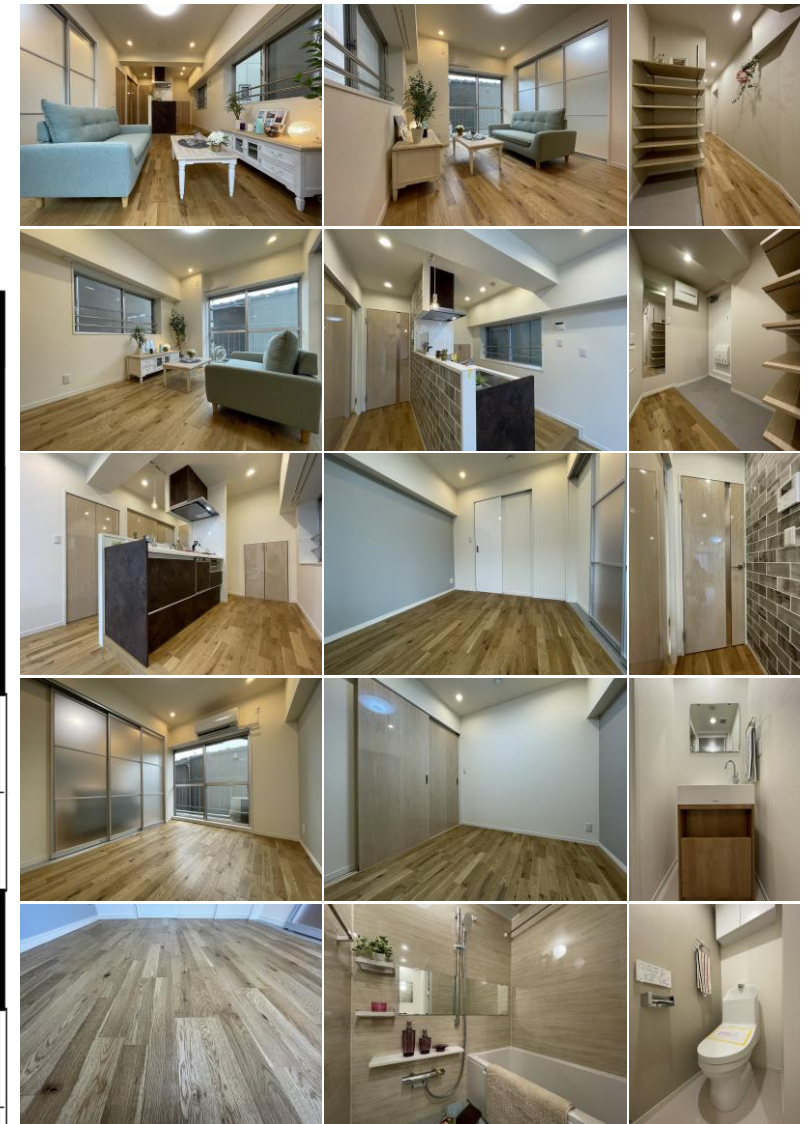
※上記面積は分譲時パンフレット、東京カンテイ、管理規約等を参照しております。

■物件概要

- 住居表示 / 東京都杉並区上高井戸1丁目5-17 オートロック / なし
- 構造 / 鉄骨鉄筋コンクリート造12階建2階部分 宅配ボックス / なし
- 土地権利 / 所有権 エレベーター / あり(2階は停止しません。)
- 築年月 / 昭和45年11月 駐車場 / なし
- 総戸数 / 60戸
- 管理費 / 13,000円 バイク置場 / なし
- 修繕積立金 / 4,000円
- 他 / - 自転車置場 / あり※空あり
- 管理形態 / 自主管理(管理人住込) 600円/月
- 管理会社 / - ペット飼育 / 犬猫飼育可
- 分譲 / 渡辺産業(株) (頭数制限特になし・大型犬は不可)
- 施工 / 渡辺技建(株) インターネット / 個別契約
- 設計 / - (J:COM)
- 現況 / 空室 事務所使用 / 可
- 引渡日 / 即日
- 固都税 / 43,700円(令和5年度名寄帳より)
- 学区 / 富士見丘小学校・富士見丘中学校



外観



新規リノベーション済
令和5年8月完成

家具付

- フローリング(天然木使用)
- 天井・壁 クロス
- 建具(鏡面仕様)
- 玄関・洗面室・トイレ フロアタイル
- シューズラック
- 給湯器
- システムキッチン1800(食洗機・浄水器付)
- 装飾タイル設置
- ユニットバス1014(追焚付)
- 室内給排水管交換(スラブ上のみ)
- 浴室暖房乾燥機
- 全居室AC設置可(一部先行配管)
- 洗面化粧台
- 照明器具付き(LED)
- シャワートイレ
- クリーニング 他

アフターサービス保証付 ペット飼育可
令和4年外壁塗装工事実施済 南向き・陽当り良好

【令和5年7月現在】

※図面の間取・方位・仕様は現況優先となります。※司法書士は売主指定の司法書士となります。



株式会社 住ing

〒160-0023 東京都新宿区西新宿3-2-7 KDX新宿ビル1001
 東京都知事(2)第98434号
 公益社団法人全国宅地建物取引業協会 公益社団法人全国宅地建物保証協会

TEL 03-6258-0663
 FAX 03-6258-0664
 HPにてギャラリー公開中!!
<http://www.jyuuing.co.jp>

物件詳細・お問い合わせは
 下記担当までお気軽にご連絡下さい。
 担当 白川
 mail shirakawa@jyuuing.co.jp

広告掲載は自社HPのみとなります。(ポータルサイト・SNS不可)

取引形態: 売主

手数料: 3% (税込)

内覧: 現地対応

※事前に名刺をFAXして下さい。

中古マンション買取中!
 旧耐震・耐震NG物件歓迎!